

Easy 3D WLAN hjulinställning



Hjulinställning med OEM-precision Teknik med 12 kameror



Beissbarth hjulinställning med OEM precision Exakt 3D teknik med 12 kameror

- ▶ Mät noggrannhet +/- 2 minuter
- ▶ Mät noggrannhet vid ommätning +/- 2 minuter
- ▶ Kontrollsystem med 4 CCD-kameror
- ▶ Rullande fälgskvhetkompensation, inget behov av att lyfta hjul
- ▶ Mobila, flexibelt användande av sensorhuvuden, flyttbara mellan olika kontrollplatser
- ▶ Robust, stadig konstruktion avsedd för daglig användning på verkstaden
- ▶ Multi-Fit hållare 13" - 22" (kan utökas upp till 28")
- ▶ Magnethållare för mycket snabb montering
- ▶ Normalt sett inget behov av årlig kalibrering med speciell utrustning



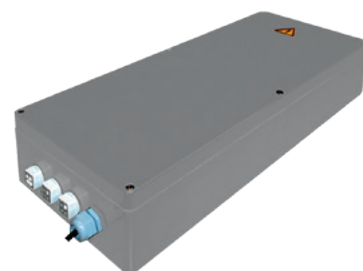
WLAN box och Bluetooth-kommunikation för Easy 3D

- ▶ Använd PC laptop eller dataplatta (Windows)
- ▶ Komplet användning av egen PC-utrustning/nätverk etc.
- ▶ En central dator för alla mätvärden och reparationsdata
- ▶ Platsbesparing då det ej erfordras PC-station
- ▶ Vid justering av hjulvinklarna är det lättare att se värdena vid användning av laptop/PC-platta
- ▶ Enklare grundinstallation med färre kabeldragningar

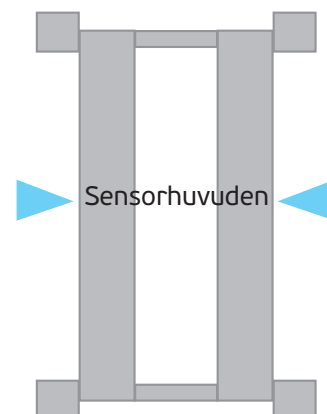
Easy 3D – Teknisk data



Leveransomfång	Easy 3D WLAN Kit	Easy 3D WLAN Standard	Easy 3D WLAN Excellence
PC-kabinett med PC, scanner, printer	-	Inkl.	Inkl.
Monitor	-	19"	27"
Mätsensorer	4	4	4
Kommunikationsbox 3D WLAN/Bluetooth	Inkl.	Inkl.	Inkl.
Bluetooth USB-sticka	Inkl.	Inkl.	Inkl.
WLAN USB-sticka	-	Inkl.	Inkl.
Kabel set (15 m)	-	Inkl.	Inkl.
3D tavlor	4	4	4
Magnethållare	-	-	Inkl.
Multi-Fit hållare	-	Inkl.	Inkl.
Multi-Fit specialklor (RFT, aluminium)	-	Inkl.	Inkl.
Vridskivor aluminium, mekaniska	-	Inkl.	Inkl.
Utfyllnadsstycken i plast (till vridskivor)	-	Inkl.	Inkl.
Monteringsfästen till mätsensorer på lyft	-	Inkl.	Inkl.
Programvara samt börddatabas	Inkl.	Inkl.	Inkl.
Låsstag till ratt	-	Inkl.	Inkl.
Låsstag till broms	-	Inkl.	Inkl.



- Dataöverföring till PC via WLAN och Bluetooth
- Datakablar till sensorhuvuden
- Inget behov av datakablar till PC



Uppmätta värden	Noggrannhet	Mätområde	Totalt område
1. Total toe (fram- & bakaxel)	± 4'	± 6°	± 18°
2. Individuell toe (fram & bak)	± 2'	± 3°	± 9°
3. Camber (fram & bak)	± 2'	± 5°	± 10°
4. Setback (fram & bak)	± 2'	± 2°	± 9°
5. Geometrisk körvinkel	± 2'	± 2°	± 9°
6. Caster	± 4'	± 18°	± 22°
7. KPI	± 4'	± 18°	± 22°
8. Kurvtagningsvinkel	± 4'	± 20°	± 20°
9. Caster corr område (fram)	± 4'	± 7°	± 10°
10. Max styrvinkel (fram & bak) ¹	± 4'	± 50°	± 2°
11. Setback (bak)	± 2'	± 2°	± 2°
12. Skillnad hjulbas	± 2'	± 2°	± 2°
13. Sidooffset vänster/höger	± 2'	± 2°	± 9°
14. Spårvidd skillnad	± 3'	± 2°	± 18°
15. Axel offset	± 3'	± 2°	± 9°

Installation

- På lyftens tvärbalk (5 m/5 m kablar)
- På en sida (5 m/7,5 m)
- På lyftens kontrollpanel (15 m/15 m)

¹ Ej möjligt på alla fordon