

# Monteringsanvisning

## Extraljusmontering VW Tiguan 22-

**INFO**

September 2022

OBS! Följ tillverkarens regler angående bortkoppling av batteri!  
Generell beskrivning, extraljusmontage på bil med analog signal.  
Monteringstid: Cirka 2 timmar.

Rengör alltid anliggningsytor och fäst kablage så det inte stör bilens funktion.

Bilens originalbelysning:  
Analog LED

### Extraljusramp

Art.nr: 1FJ 358 176 311  
HELLA Black Magic 32"

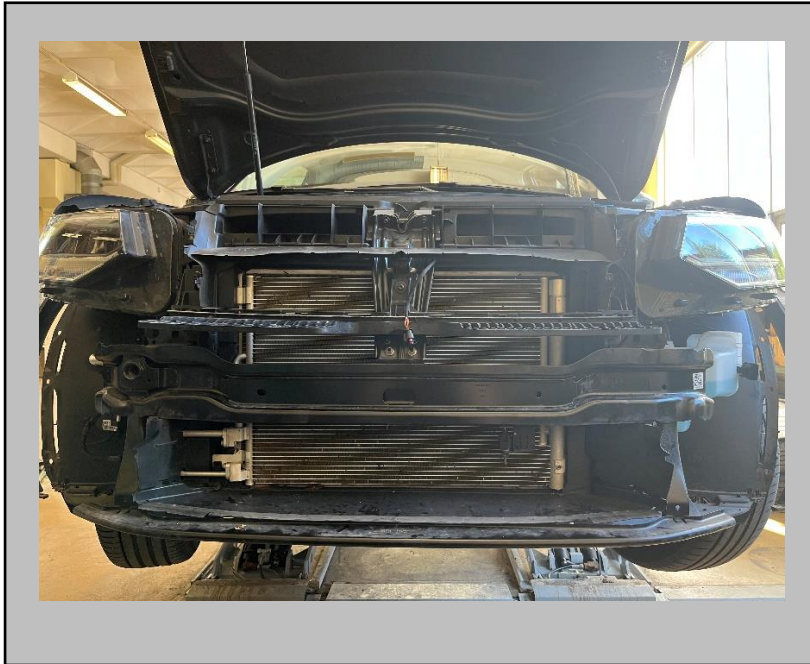
### Ledningsats

Art.nr: KF 6KA1520  
Ledningsats 12v analog

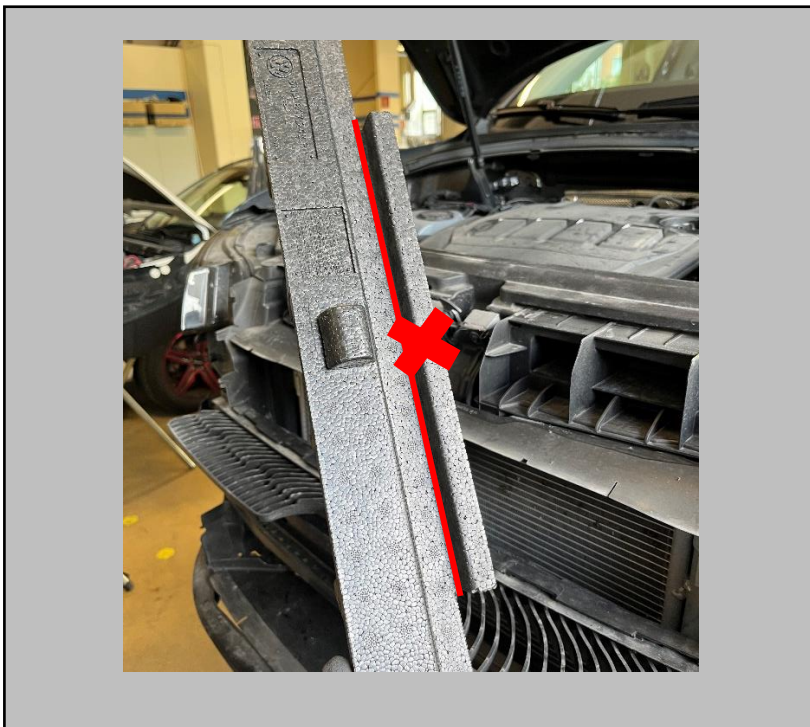
### Universalhållare

Art.nr: 2st. W 989 901  
Webasto spännjärn



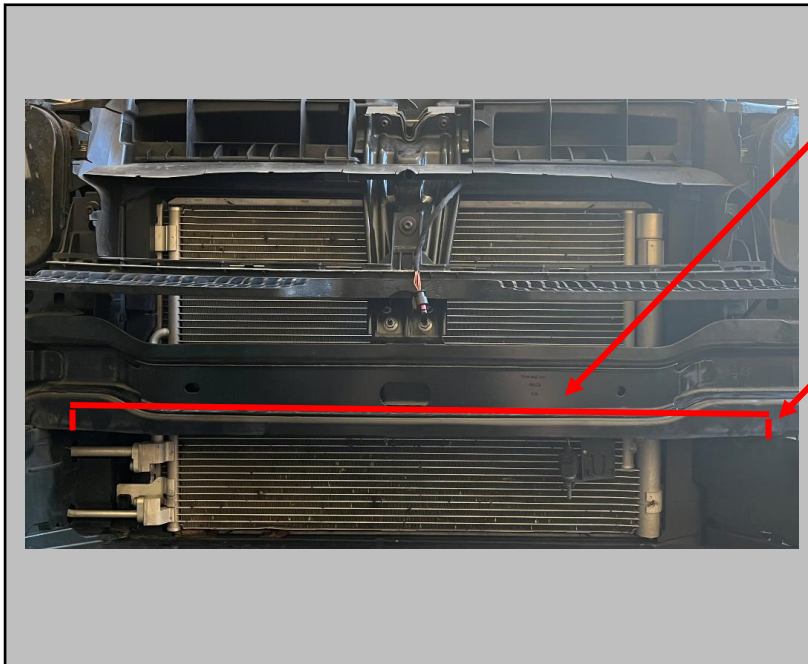


Demontera stötfångaren samt deformationselementet på bilen.

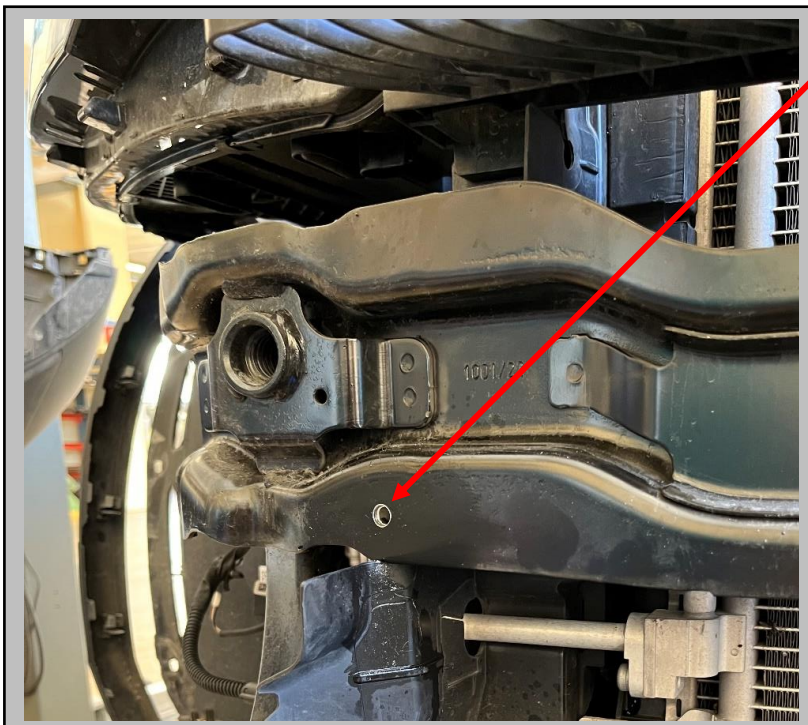


Kapa bort den nedre sektionen på deformationselementet.





Mät ut och markera på stötfångarbalken från mitten 41,5 cm vågrätt och 1 cm lodrätt upp från nederkant på stötfångarbalken.



Borra hål på båda sidor enligt måtten: Glöm inte att måla hålen med rostskyddande färg.



Ta båda monteringsjärnen och bocka dom enligt böjen på balken samt kapa bort den övre delen av järnet.

Bocka järnen spegelvänt mot varandra.

**Bocka inte båda åt samma håll.**



Ta fram LED-rampen och dess fötter och montera fötterna med järnen på bilen enligt bild.

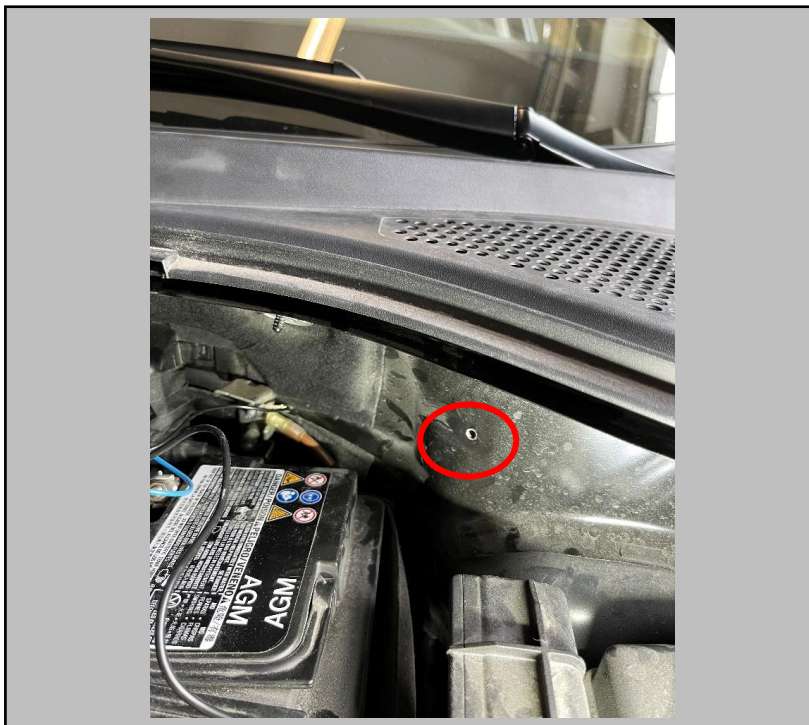
Det ska vara ca. 1-3mm kvar mellan LED-rampen och krockbalken.

**LED-rampen får inte ligga emot stötfångarbalken.**



Dra kablaget på vänster sida (i bilens färdriktning) när LED-rampen är på plats upp till vänster strålkastare. Tänk på att kabeln inte får ligga mot ytor som kan skada den. Sätt tillbaka deformationselementet.

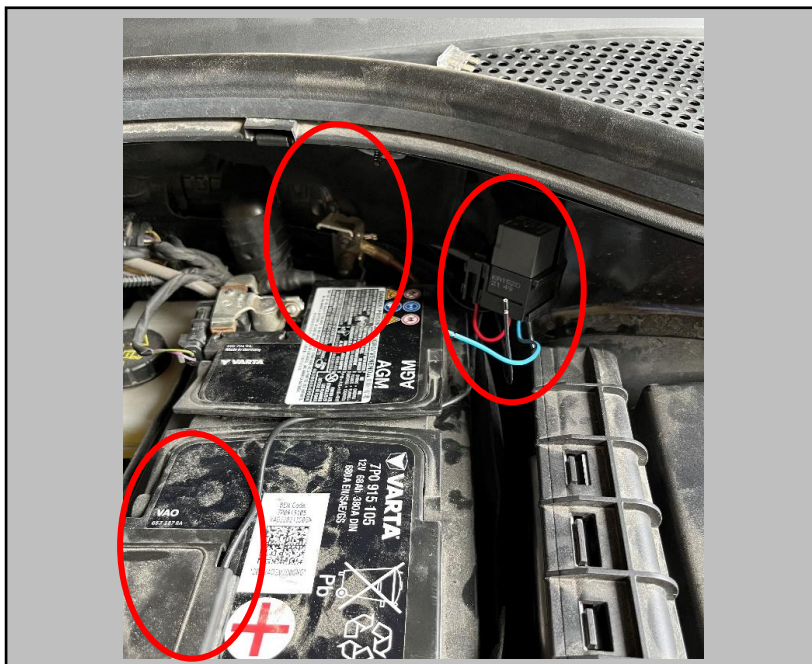
Vänta med att återmontera stötfångaren.



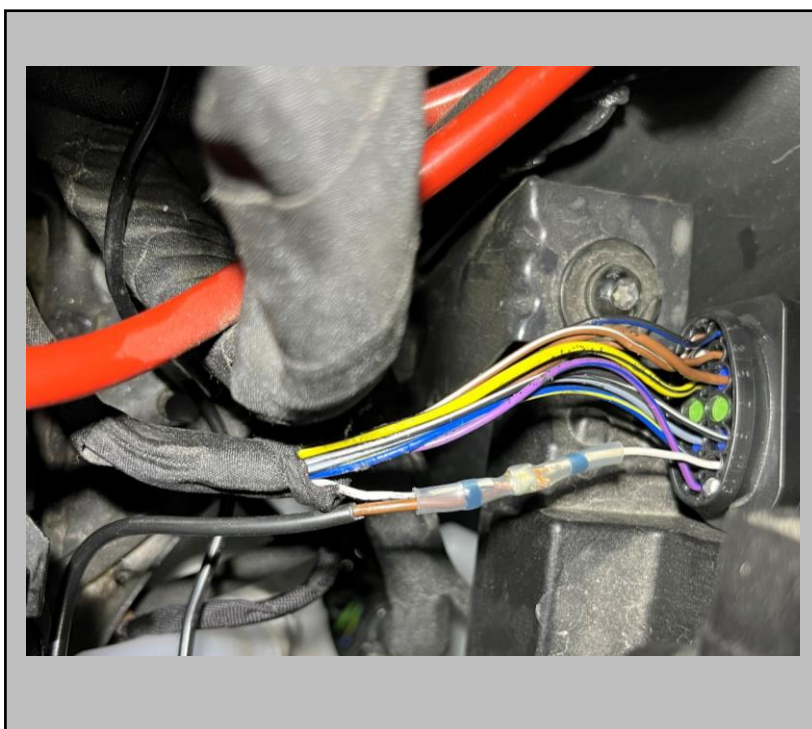
Montera ledningsatsen genom att borra ett hål uppe på plåten bakom fordonsbatteriet.

Glöm inte att måla hålet med rostskyddande färg.





Ta bort säkningen ur ledningssatsen och ta jord från vänster sida och 12v från batteriet. Koppla in LED-rampen med ledningssatsen.



Dra tillbaka isoleringen på vänster kontaktstycke till vänster strålkastare.

Koppla in signalkabeln från ledningssatsen till kabeln med helljussignal på bilen. (PIN 11)

Använd en lödskarvhylsa eller liknande för att koppla in och isolera kabeln. Isolera sedan hela kablaset och koppla in kontaktstycket i strålkastaren igen.

Vissa modeller kan ha Can-styrning på stift 1 och 2. I dessa fall krävs en digital ledningssats för att LED-rampen ska fungera. Bilar med digital styrning brukar ha ORANGE färg på kablarna till stift 1 och 2. Analoga bilar har en vit kabel på stift 11.



Sätt i säkringen till ledningsatsen och gör ett funktionstest. Kontrollera så allt fungerar. Justera sedan ljusbilden på LED-rampen med hjälp av en strålkastarprovare innan du återmonterar stötfångaren.



Återmontera stötfångaren och kontrollera att LED-rampen inte ligger mot stötfångaren. Justera vid behov.