

Monteringsanvisning

Extraljusmontering KIA EV6 GT-Line

INFO

Februari 2022

OBS! Följ tillverkarens regler angående bortkoppling av batteri!
Generell beskrivning, extraljusmontage på bil med analog signal.
Monteringstid: Cirka 2 timmar.

Rengör alltid anliggningsytor och fäst kablage så det inte stör bilens funktion.

Bilens originalbelysning:
LED "Matrix"

Extraljusramp

Art.nr: 1FE 358 154 021
HELLA ValueFit LBE 480

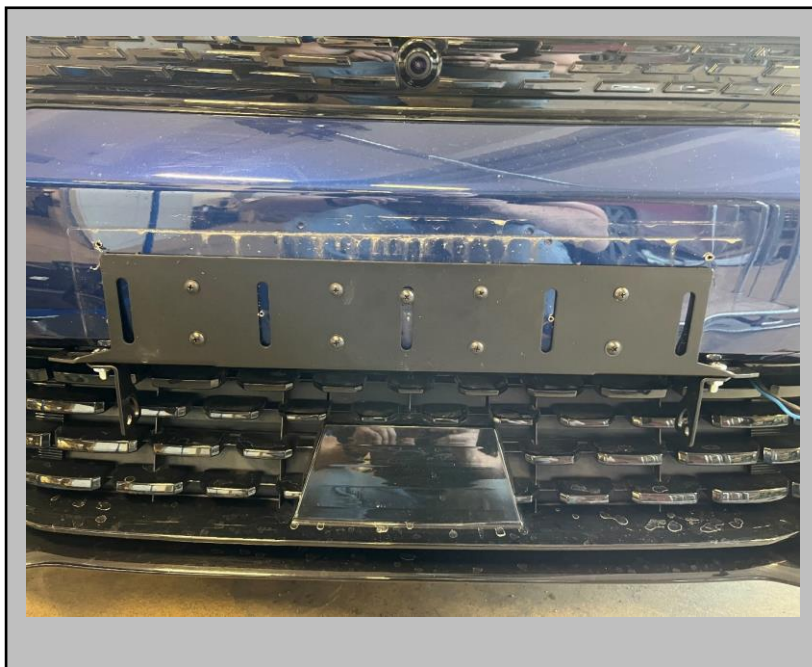
Ledningsats

Art.nr: KF 6KA1520
Ledningsats 12v analog

Universalhållare

Art.nr: H 420
Universal reg.skyltfäste





Koppla bort pluskabeln från fordonsbatteriet. Demontera registreringsskylten. Ta Universalfästet (H 420) och fästena som följer med LED-rampen och montera ihop löst enligt bild. Montera sedan på universalfästet på störfångaren med självborrande skruv.

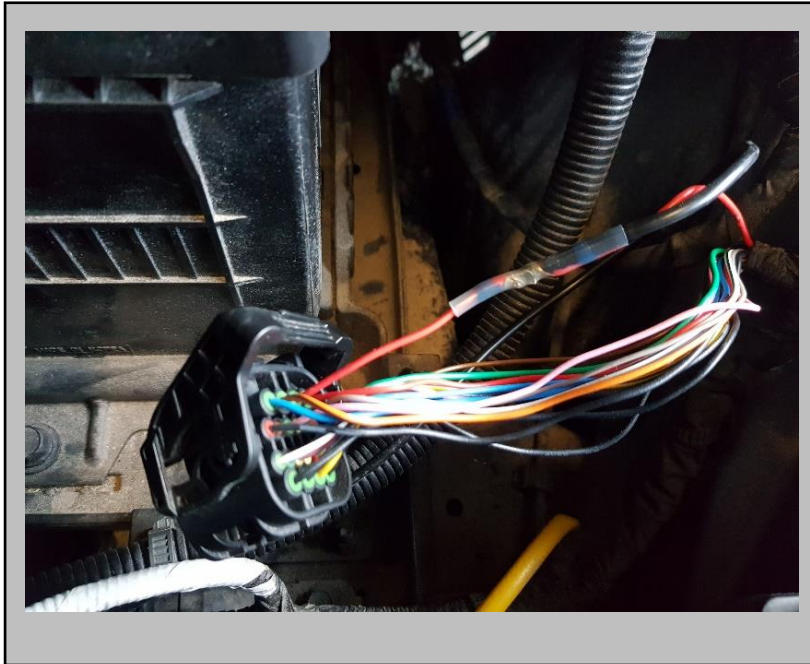




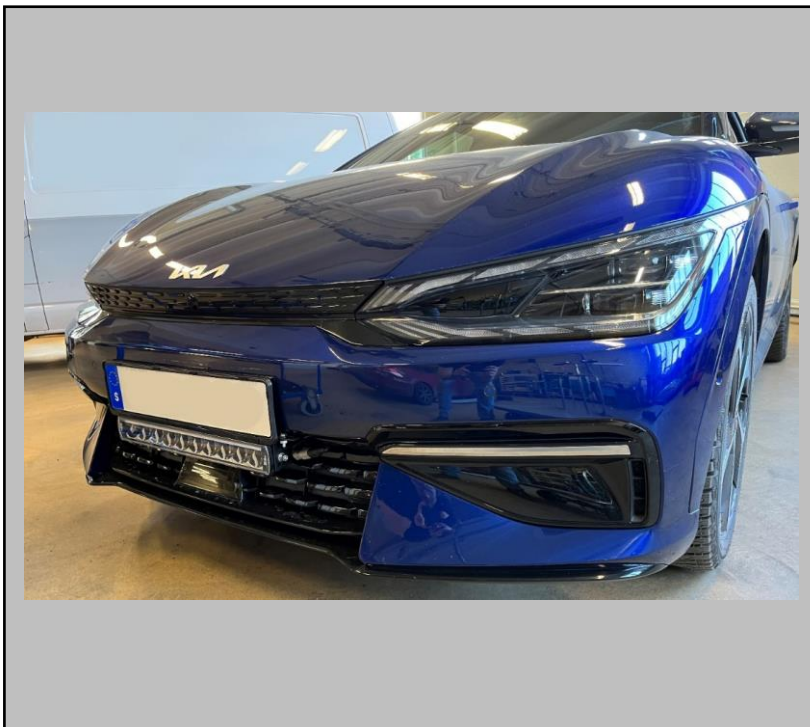
Montera LED-rampen och skruva åt alla bultar ordentligt. Montera registreringskylten sedan dra kablage med på vänster sida genom kylargaller så kablaget och kontaktstycket kommer bakom stötfångaren under vänster strålkastare. Dra sedan kablaget rakt upp i motorrummet.



(1.) Montera ledningssatsen bakom säkringsdosan i motorrummet. Ta ur säkringen ur ledningssatsen och koppla in kablage från LED-rampen till ledningssatsen. (2.) Dra sedan jordkabeln under säkringsdosan och (3.) pluskabeln direkt på fordonsbatteriet. OBS! Kabellängden på ledningssatsen kan behöva att förlängas!



Koppla ur kontaktstycket från vänster strålkastare och dra tillbaka isoleringen. Klipp den RÖDA kabeln och skarva in signalkabeln från ledningssatsen med hjälp av en lödskarvhylsa eller liknande. Isolera sedan kablagen åter och koppla tillbaka kontaktstycket i strålkastaren.



Koppla tillbaka pluskabeln till fordonsbatteriet och säkringen i ledningssatsen och gör ett funktionstest och justera ljusbilden på LED-rampen.