

Monteringsanvisning

Extraljusmontering KIA Sportage 22-

INFO

Februari 2022

OBS! Följ tillverkarens regler angående bortkoppling av batteri!
Generell beskrivning, extraljusmontage på bil med analog signal.
Monteringstid: Cirka 3 timmar.

Rengör alltid anliggningsytor och fäst kablage så det inte stör bilens funktion.

Bilens originalbelysning:
LED

Extraljusramp

Art.nr: 1FE 358 154 001
HELLA ValueFit LBE 320

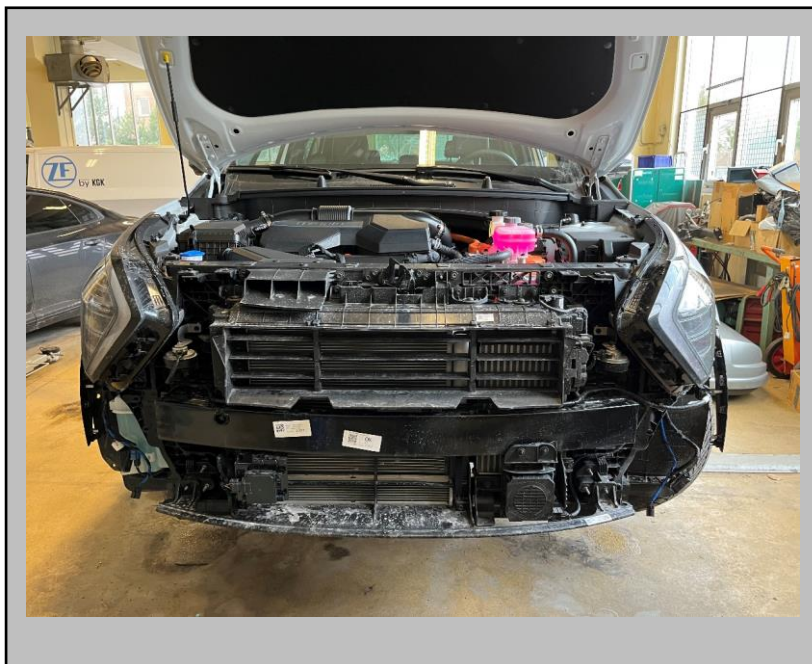
Ledningsats

Art.nr: KF 6KA1520
Ledningsats 12v analog

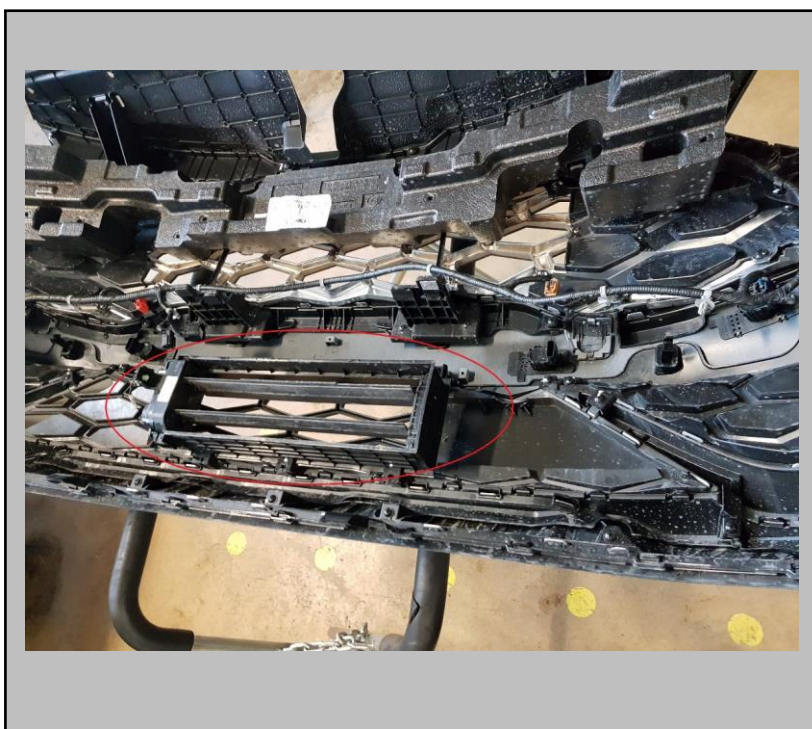
Universalhållare

Art.nr: -
-

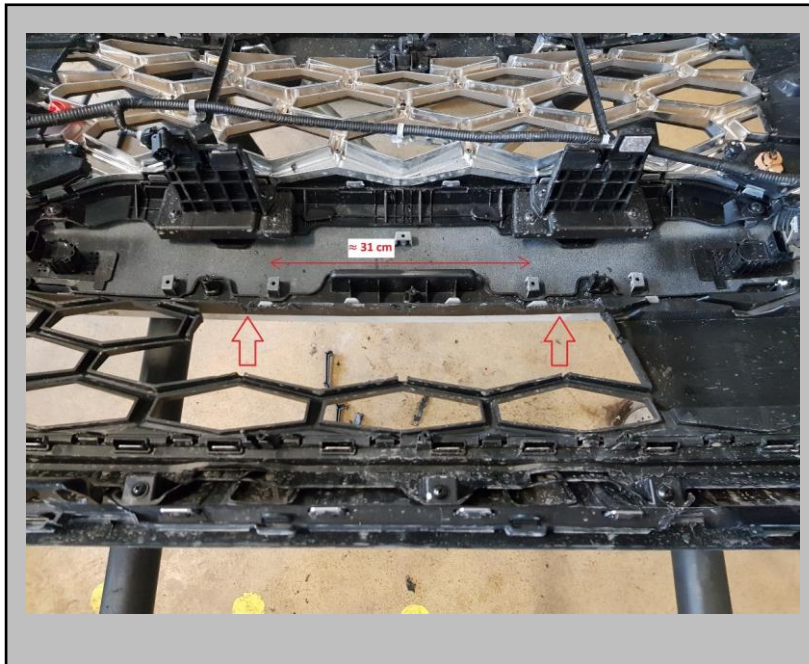




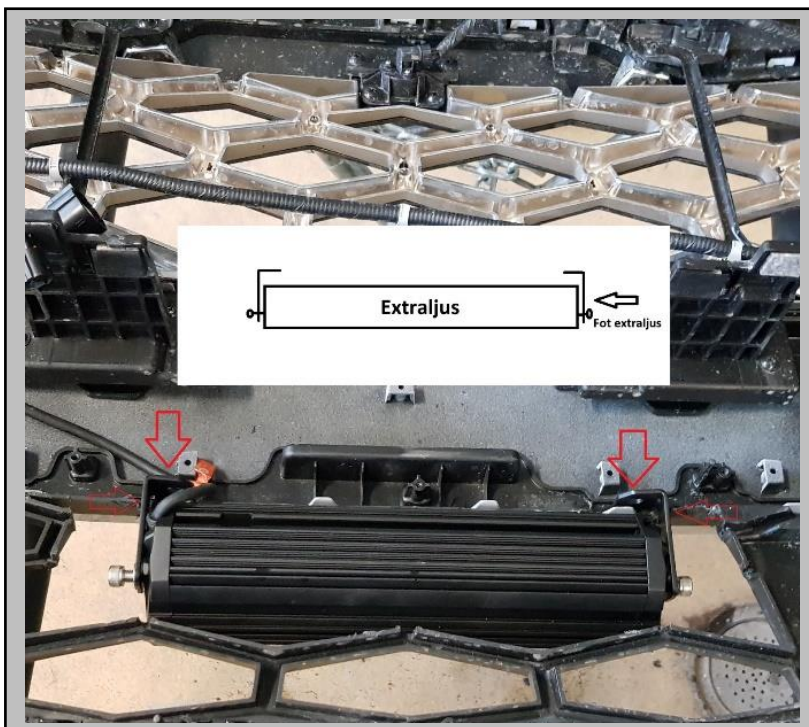
Koppla bort pluskabeln från fordonsbatteriet. Demontera skyddsplasten under bilen och demontera stötfångaren fram.



Demontera det aktiva gallret samt deformationselement på insidan av stötfångaren.



Kapa ur kylargaller enligt bilden och gör två snitt/spår på ca. 20 mm djupt för att göra plats åt fötterna som håller fast LED-rampen. Mät ca 31 cm mellan spåren du ska kapa eller med hjälp av att hålla LED-rampen på plats.



Montera medföljande fötter på LED-rampen och sänk ner den med fötterna i dom urkapade spåren. Markera och borra för skruvhål i stötfångaren.

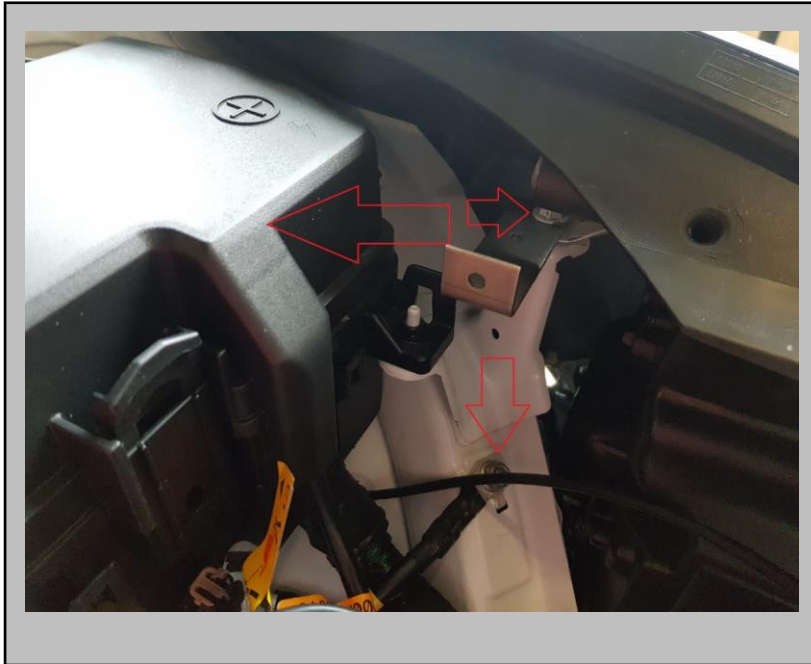


Montera sedan LED-rampen i hålen med skruv och nitbricka samt låsmutter. OBS! skruvskallen ska vara mot LED-rampen enligt bild. Dra sedan extraljuskablaget längst stötfångarens kabelhärva till vänster sida av stötfångaren.

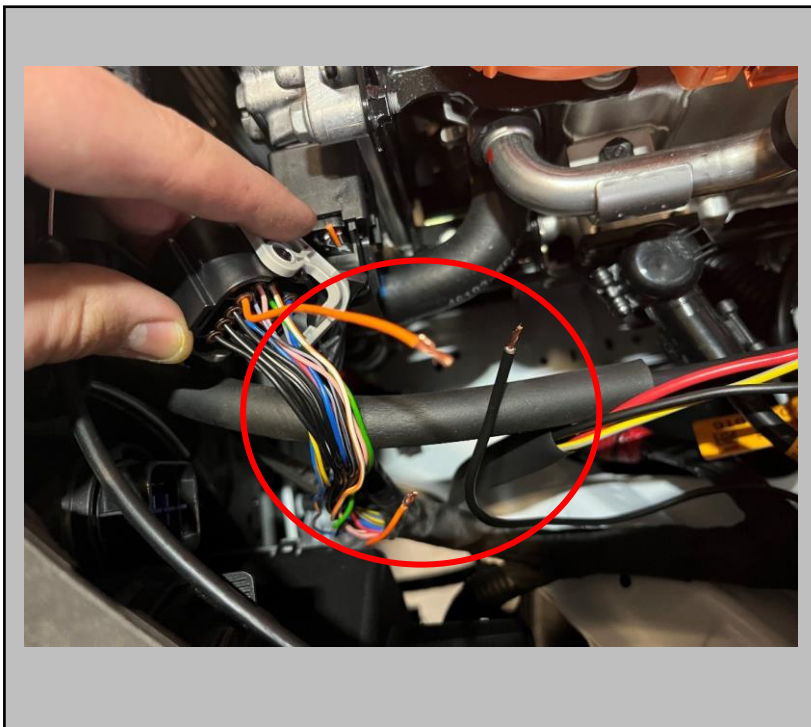
Återmontera det aktiva gallret och deformationselementet på stötfångaren.



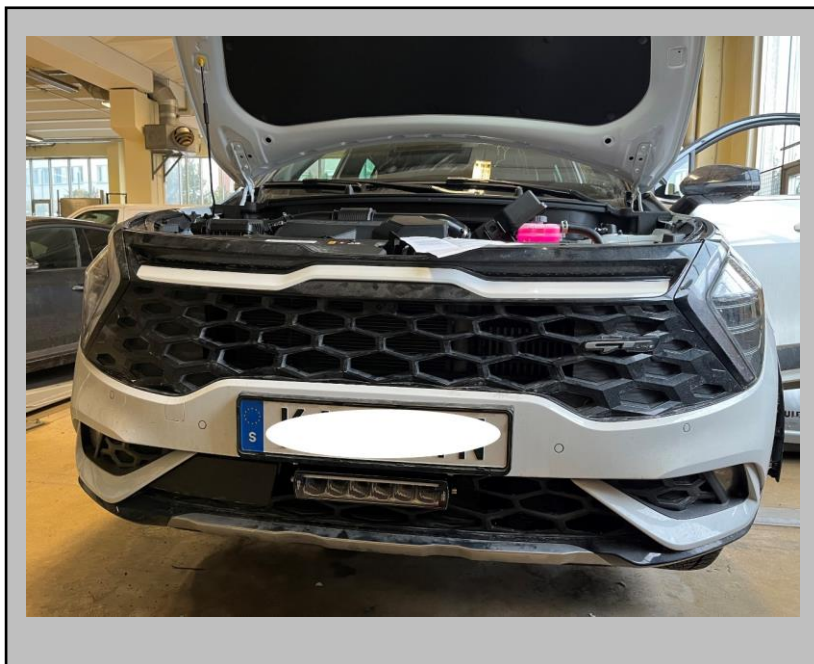
Montera tillbaka stötfångaren på bilen. Kontrollera att kablaget inte är klämt och hänger fritt under vänster strålkastare. Dra sedan kablaget rakt upp i motorrummet.



Använd ett vinkeljärn eller liknande för att montera ledningssatsen bakom vänster strålkastare. Ta ur säkringen i ledningssatsen. Koppla in samtliga kablar med hjälp av jordpunkten och plus från säkringsdosan.



Koppla ur kontaktstycket från vänster strålkastare och dra tillbaka isoleringen. Klipp ORANGE kabel och skarva in signalkabeln från ledningssatsen med hjälp av en lödskarvhylsa eller liknande. Isolera sedan kabelhärvan åter och koppla tillbaka kontaktstycket i strålkastaren.



Koppla tillbaka pluskabeln till fordonsbatteriet. Sätt i säkringen i ledningssatsen. Gör sedan ett funktionstest och justera ljusbilden på LED-rampen.