

# Monteringsanvisning

## Extraljusmontering KIA Niro 22-

# INFO

September 2022

OBS! Följ tillverkarens regler angående bortkoppling av batteri!  
Generell beskrivning, extraljusmontage på bil med analog signal.  
Monteringstid: Cirka 1,5 timmar.

Rengör alltid anliggningsytor och fäst kablage så det inte stör bilens funktion.

Bilens originalbelysning:  
LED

### Extraljusramp

Art.nr: 2x 1FE 358 154 011  
HELLA ValueFit LBE 160

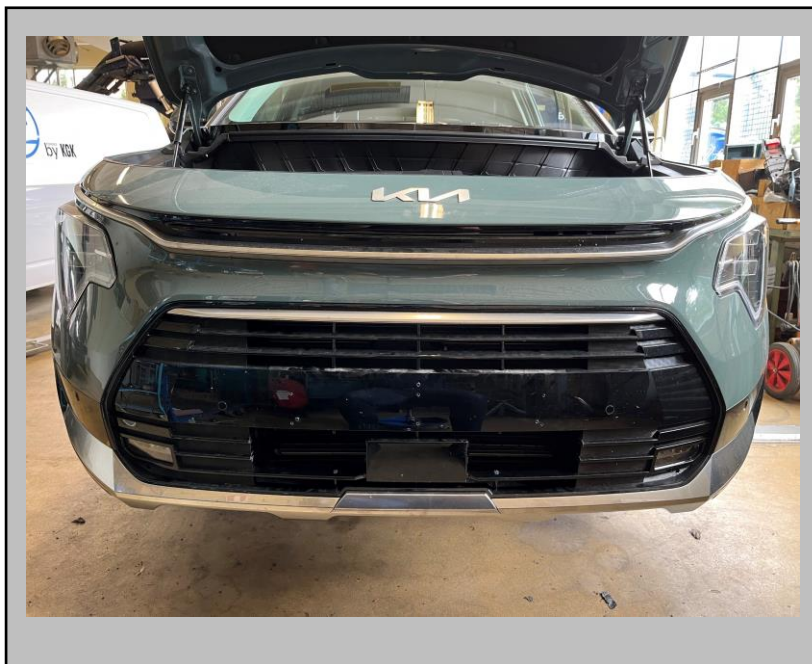
### Ledningssats

Art.nr: 8KA 128 507 001  
HELLA ledningssats för 2 ljus

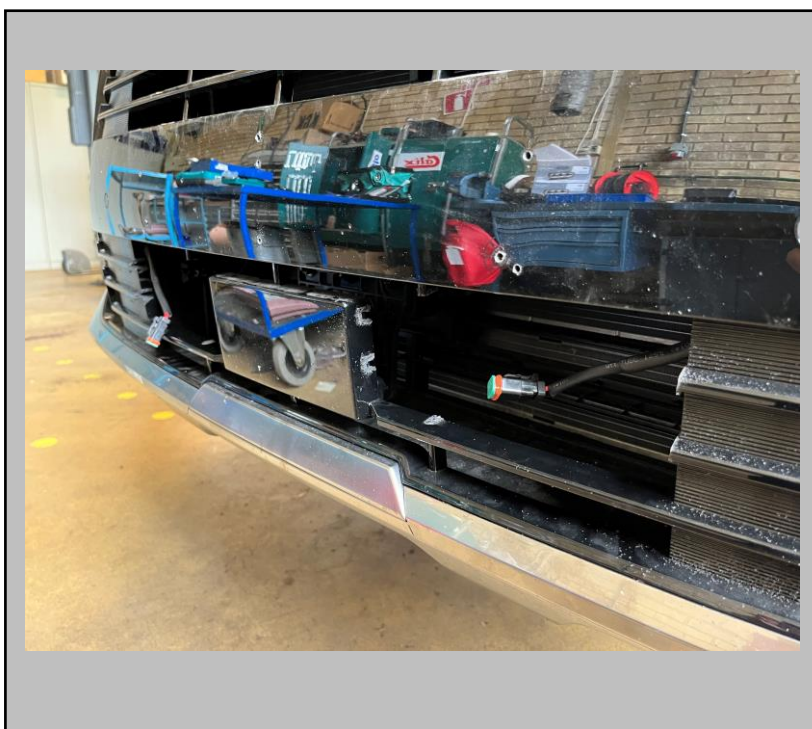
### Universalhållare

Art.nr: H 420  
Universal reg.skyltfäste





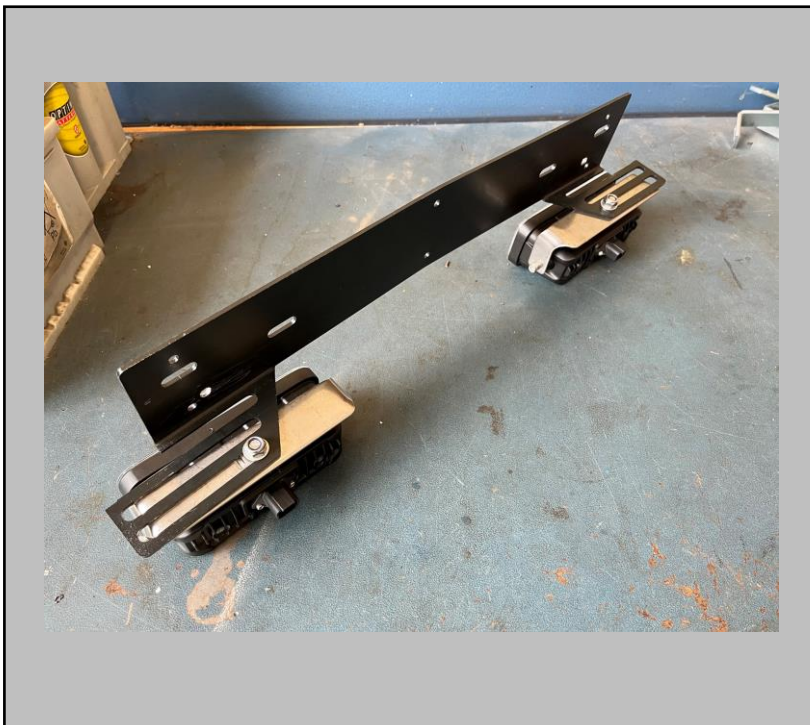
Demontera Registreringsskylt samt hasplåt under bilen.



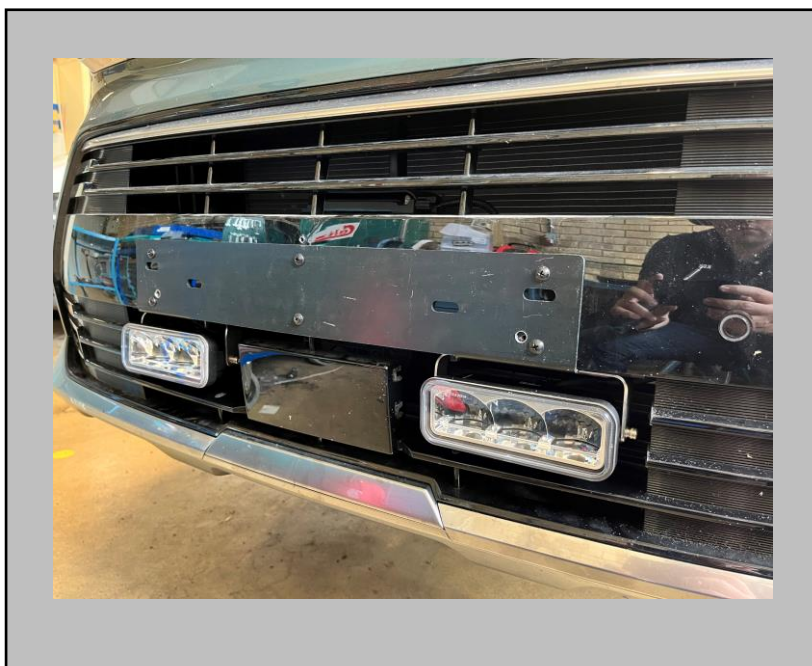
Kapa ur galler enligt bild och dra sedan fram ledningssatsen. Börja från vänster strålkastare och dra längst stötfångaren fram till hålen där LED-ramperna ska sitta.



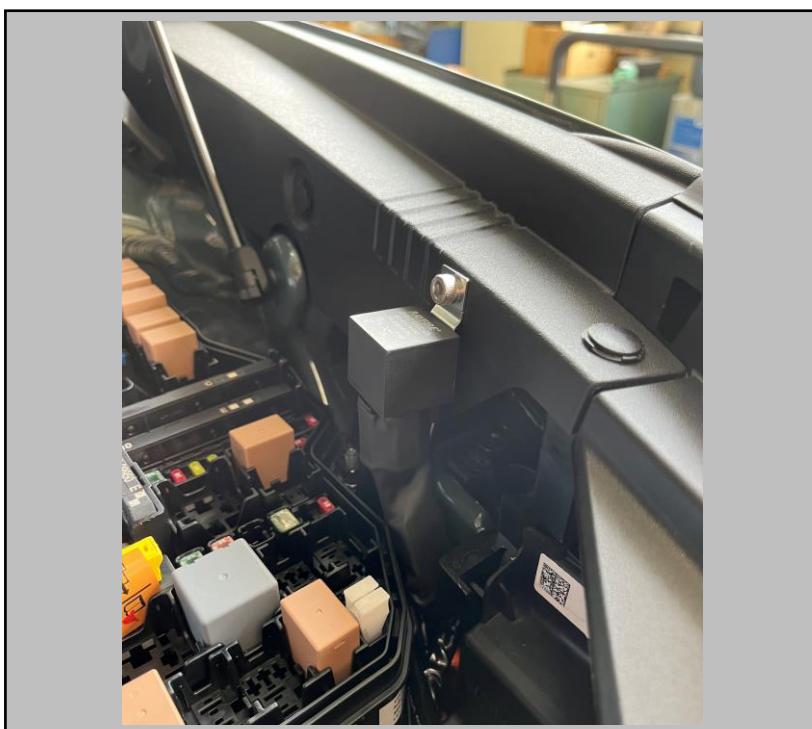
Kapa bort främre biten på universalfästet och måla över med rostskyddande färg. Bocka universalfästet lite så den följer stötfångarens form bättre.



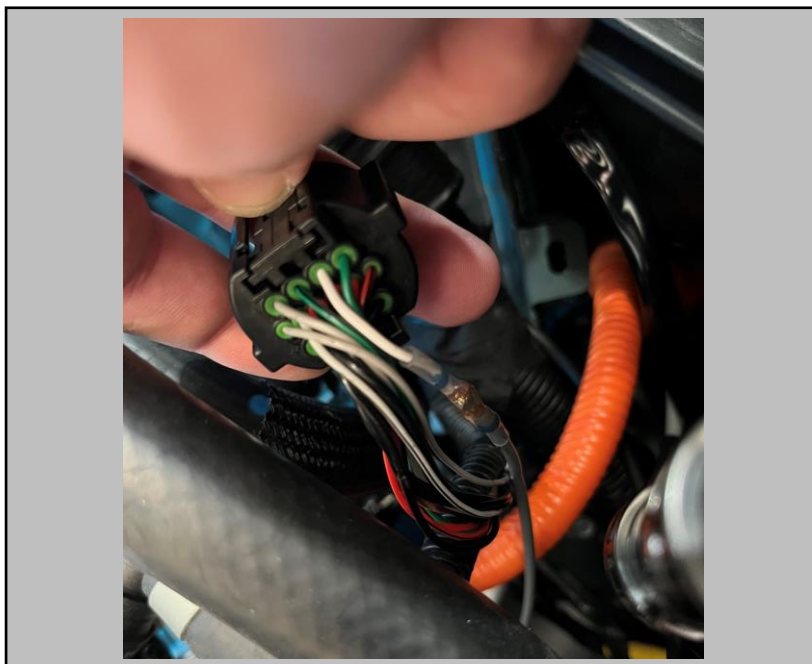
Montera båda LED-ramperna på universalfästet enligt bild.



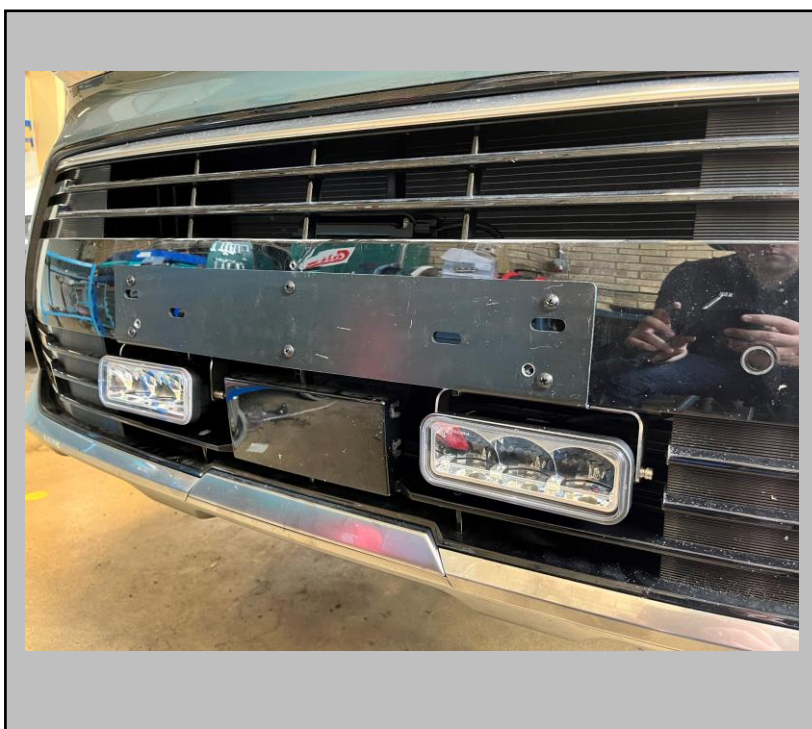
Skruva fast universalfästet på stötfångaren ordentligt. Koppla även in LED-ramperna.



Montera fast Ledningsatsen på plasten bakom vänster strålkastare. Ta jord från jordpunkten på rambenet på vänster sida och 12v från säkringslådan.



Mät fram den analoga helljussignalen på kontaktstycket till vänster strålkastare. I detta fall vit kabel. Anslut signalkabeln från ledningsatsen. Använd en lödskarvhylsa eller liknande för att isolera kablarna.



Gör ett funktionstest och justera LED-ramperna med hjälp av en strålkastarprovare.