

Monteringsanvisning

Extraljusmontering Honda HR-V Hybrid 22-

INFO

April 2022

OBS! Följ tillverkarens regler angående bortkoppling av batteri!
Generell beskrivning, extraljusmontage på bil med digital signal.
Monteringstid: Cirka 2 timmar.

Rengör alltid anliggningsytor och fäst kablage så det inte stör bilens funktion.

Bilens originalbelysning:
LED

Extraljusramp

Art.nr: 1FJ 358 176 301
Hella Black Magic 20''

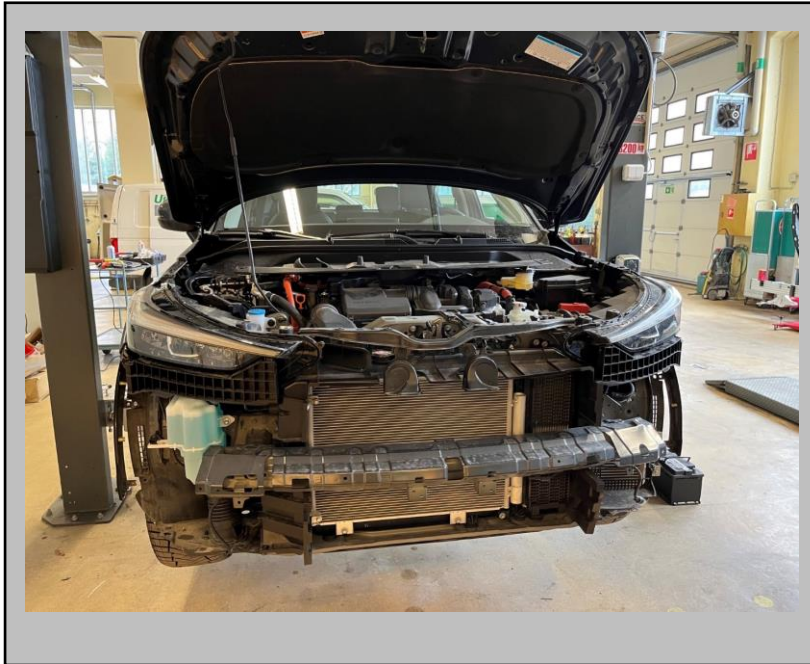
Ledningssats

Art.nr: SE 65-1200
Modernum DL 1200

Universalhållare

Art.nr: 2st. W 989 901
Webasto Spännjärn



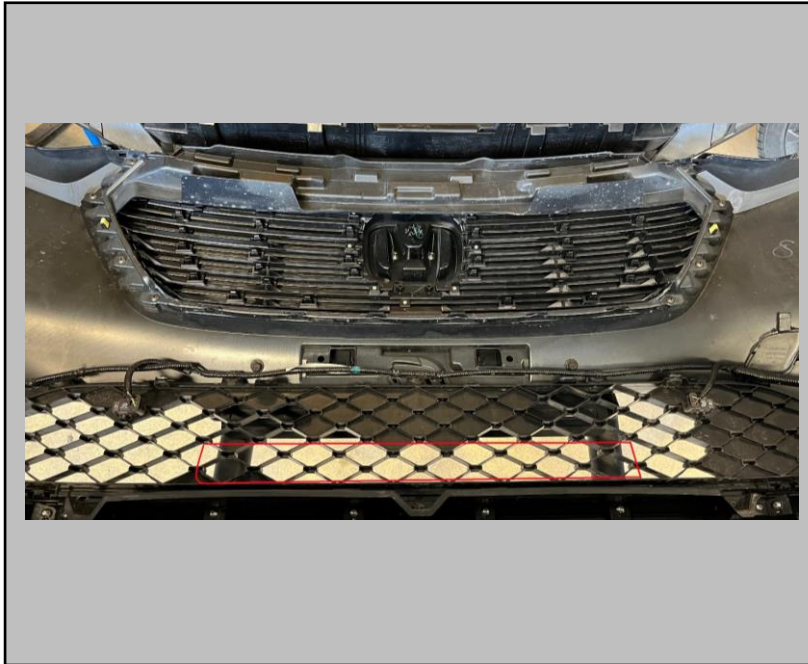


Börja med att demontera stötfångaren.



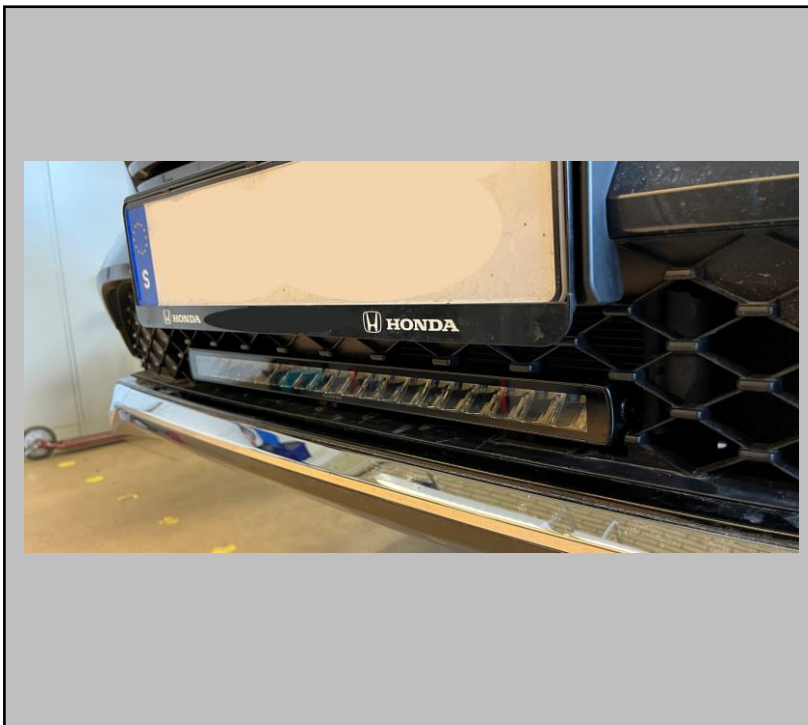
Ta fram LED-rampen och skruv i två M6 bult (medföljer ej) på baksidan av LED-rampen. Montera sedan spännjärnen och sätt dessa i krockbalken följt av LED-rampen som på bild:

OBS! fästena som LED-rampen monteras i är inte centrerade på krockbalken! Mät ut mitten av balken och centrera LED-rampen efter ditt mått och inte mitten mellan infästningarna.



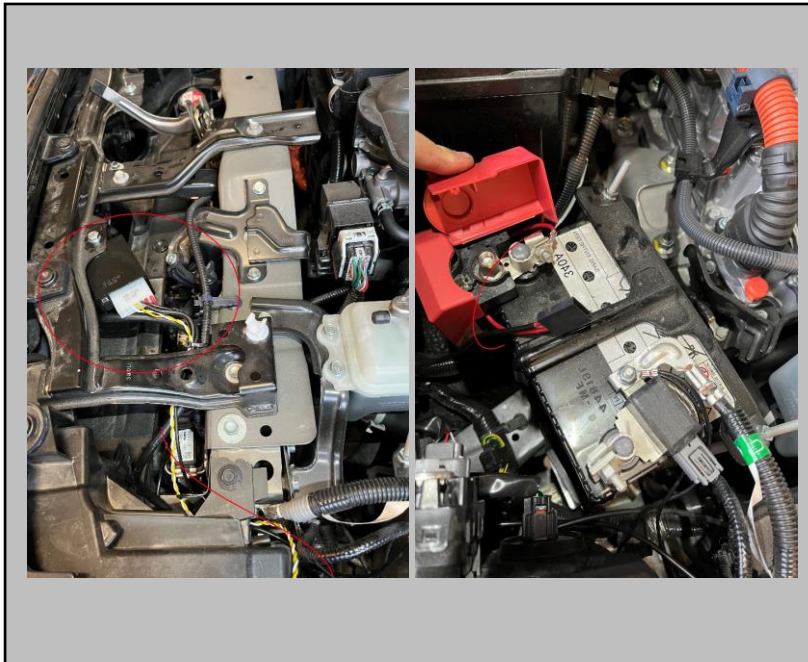
Dra sedan kablaget från LED-rampen igenom krockbalken mot vänster sida av bilen. Trä kablaget upp under vänster strålkastare in i motorrummet.

Kapa ut galler på stötfångaren enligt bild:

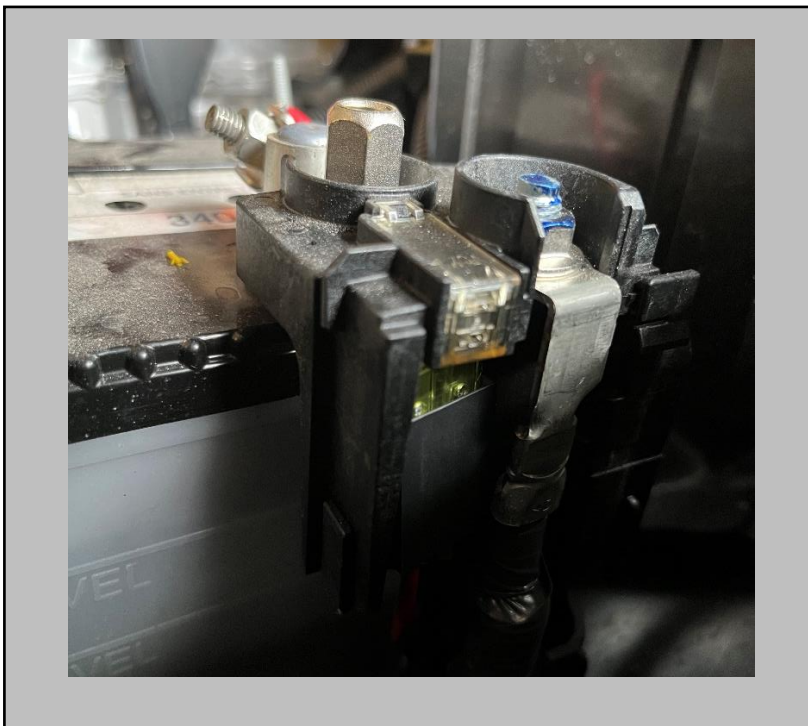


OBS! Återmontera stötfångaren sist innan hela installationen är klar. Detta är för att kunna justera ljusbilden på LED-rampen då detta inte är möjligt när stötfångaren är monterad. Justera vinkeln på ledrampen åt önskat håll genom att bock spännjärnen.

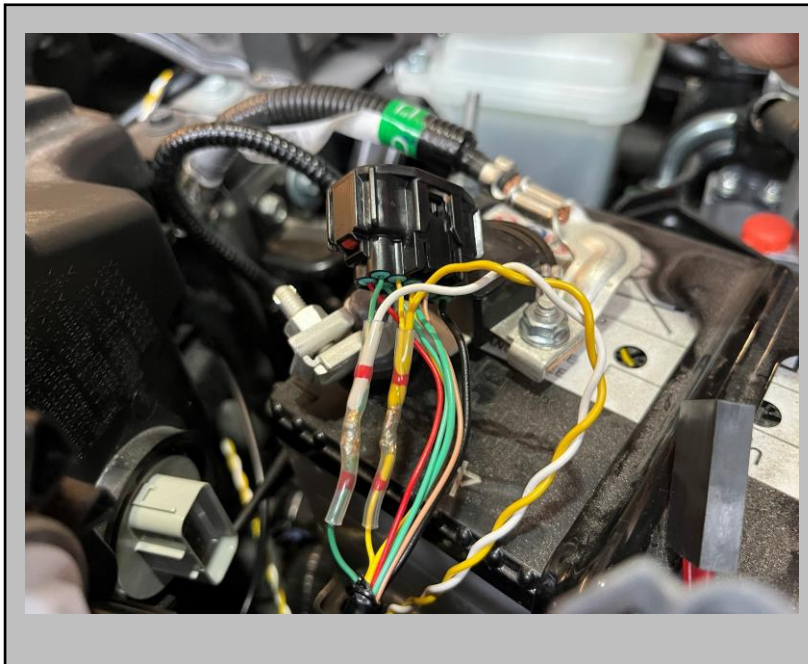
Provmontera stötfångaren och kontrollera LED-rampens passform mot galler och justera vid behov.



Montera ledningssatsen under plastkåpan längst fram i motorrummet. Dra kablarna längst bilens kablage mot vänster strålkastare. Koppla in säkringen med pluskabeln som följer med ledningssatsen på batteriet. Koppla sedan jordkabeln som går från ledningssatsen till jord på batteriet.



Ta ur säkringen på kablaget från ledningssatsen som är monterat mot bilens pluspol och klicka sedan i pluskabeln som går från ledningssatsen in i säkringsdosan. Återmontera sedan säkringen och göm säkringen under den röda kåpan som sitter på batteriet.

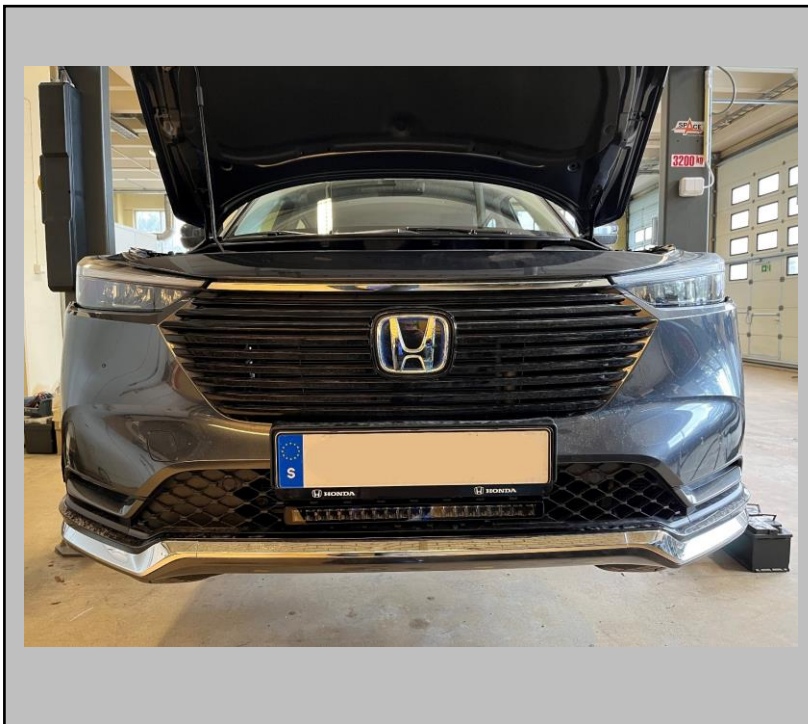


Följ sedan instruktionerna till ledningssatsen och uppdatera mjukvaran i DL 1200. Ladda ner mjukvaran här:

[Digital Lightning 1200 mjukvara – Modernum](#)

Koppla in ledningssatsens CAN-kablar i bilens L CAN och H CAN på vänster strålkastare. I detta fall ska gul kabel från ledningssatsen på gul kabel i bilen och vit kabel från ledningssatsen till grön kabel på bilen.

OBS! mät alltid med multimeter först innan du klipper och skarvar i kablar. Färger och funktioner kan skilja sig från olika produktionsår. L-CAN ska ha en spänning på ca. 2,3 V och H-CAN ska ha en spänning på ca. 2,7 V.



Isolera sedan åter kablarna och koppla tillbaka kontaktstycket på strålkastaren.

Gör sedan ett funktionstest på LED-rampen och justera ljusbilden genom att lätt bocka spännjärnen efter behov.

Återmontera sedan stötfångaren.