

Den idealiska värmeanläggningen vid transport av känsligt och ömtåligt gods

Ömtåliga varor som till exempel blommor, grönsaker, kemikalier och djur ställer höga krav på ett klimatanpassat lastutrymme.

Webasto CHS-värmestation kombinerar vattenvärmarens driftsäkerhet med luftvärmarens snabba och effektiva uppvärmning. Vattenvärmaren har ett eget slutet vätskesystem till vilket en eller två värmeväxlare med kraftfulla radialfläktar har anslutits för att driva in värmen i lastutrymmet. Därmed begränsas temperaturen på den inblåsta luften till cirka +65°C vilket radikalt minskar risken för värme- och uttorkningskador på godset. Dessutom kan värmeanläggningen inte överhettas även om lastutrymmets luftkanaler av täpps för. För att i möjligaste mån undvika att damm och andra föroreningar virvlar runt i lastutrymmet är värmestationen utrustad med ett filter i dess återluftsintag.

Till anläggningen hör också en elektronisk rumstermostat som reglerar temperaturen i lastutrymmet genom att koppla in och ur luftfläkten efter behov.

Anläggningen kan levereras i tre olika effektklasser.

Thermo 90 ST-CHS: Maximal värmeeffekt 9,1 kW. Värmeväxlarens luftfläkt har ett luftflöde på 230 m³/h.

DBW 2010-CHS: Värmeeffekt 11,6 kW. Dubbla värmeväxlare ger en sammanlagd luftmängd på 450 m³/h som kan ledas till två skilda lastutrymmen och kontrolleras av var sin termostat.

DBW 2016-CHS: Värmeeffekt 16 kW. Anläggningen är utrustad med samma fläktsystem som DBW 2010 men dessutom förberedd för anslutning av en extra värmeväxlare som installeras externt.

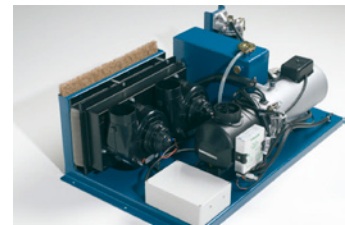
Fördelar i sammanfattning

- Rammonteras, stjälar inget lastutrymme
- Enkel att installera
- Begränsad maximal lufttemperatur
- Stor luftomsättning garanterar god värmefördelning
- Kan ej överhettas även om luftkanalerna täpps till
- Noggrann temperaturkontroll
- Idealisk för transport av ömtåligt gods



Thermo 90 ST, CHS-version

Värmaren har ett eget slutet vattensystem. En kraftfull radialfläkt driver in värmen i lastutrymmet.



DBW 2010/2016, CHS-version

Värmaren har ett eget slutet vattensystem. Två kraftfulla radialfläktar driver in värmen i lastutrymmet. Fler separata fläktar kan anslutas till anläggningen.



Elektronisk rumstermostat för noggrann temperaturreglering

Det finns ett brett program av tillbehör som underlättar installationen. (Se Webasto tillbehörskatalog)

Tekniska specifikationer

Värmare	Art.nr	Spänning (V)	Effekt* (kW)	Bränsle	Förbrukning (l/h)	Elförbrukning (W) inkl. fläkt/-ar	Luftvolym (max)	Mått (ca) LxBxH (mm)	Vikt (kg)
Thermo 90 ST-CHS	W 770 548 94	12	Max 9,1	Diesel	Max 0,9	205	230 m ³ /h	720x300x420	36
Thermo 90 ST-CHS	W 770 548 98	24	Max 9,1	Diesel	Max 0,9	205	230 m ³ /h	720x300x420	36
DBW 2010-CHS	W 770 565 00	24	11,6	Diesel	1,5	325**	450 m ³ /h	870x500x520	45
DBW 2016-CHS	W 770 570 00	24	16	Diesel	2,0	325**	450 m ³ /h	870x500x520	45
Elektronisk rumstermostat	W 790 006 52	12/24V							

* Avgiven effekt från värmaren

** Flera separata värmeflätar kan anslutas

www.webasto.se

Webasto
Feel the drive

Marknadsförs av
KG Knutsson AB
www.kgk.se