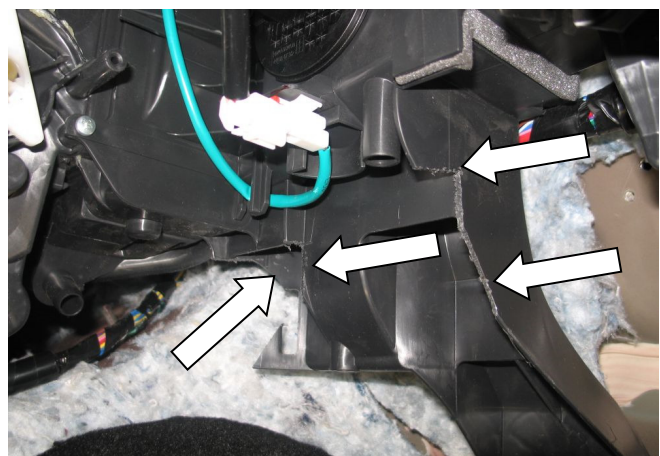


Bei dieser Anlage handelt es sich um eine 3-Pedalanlage, das heißt, der Fahrlehrer hat ein zusätzliches „Kupplungspedal“, mit dem er dem Fahrschüler das Gaspedal zurückziehen kann, um beim Bremsen den Bremsweg kurz halten zu können.

1. Vordersitze ganz zurückschieben.
2. Die Seitenverkleidungen links und rechts der Mittelkonsole entfernen.
3. Rechts den Teppichboden ganz nach hinten ziehen. Die Styroporeinlage herausnehmen. Sie wird unten in Fahrtrichtung gesehen kurz vor dem Knick abgesägt und der hintere Teil wieder eingelegt. Der obere Teil bleibt ausgebaut.
4. Teppich wieder einlegen.
5. Links die Verkleidung unter dem Armaturenbrett ausbauen.
6. Das Gaspedal ausbauen, Stecker abziehen.
7. Links den Haltewinkel der Seitenverkleidung bündig mit dem Heizungsgehäuse absägen.



8. Rechts die Strebe bis zu dem Teil mit dem Schlitz absägen. Die von der Fläche nach innen ragenden Streben am Heizungsgehäuse absägen (Pfeile).



9. Den Wasserablaufschlauch abziehen.

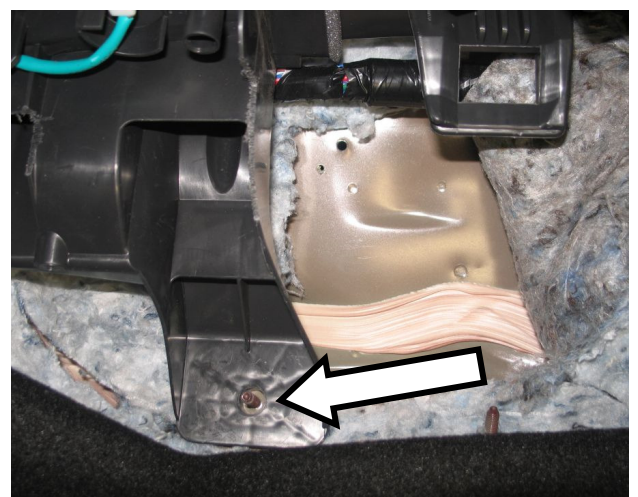
10. Den Kabelstrang rechts auf dem Tunnel vom Stehbolzen lösen, den Kunststoffhalter entfernen.



11. Dämmmatte auf dem Tunnel zwischen Wasserablauf und ca. 90 mm nach vorn herausnehmen.



12. Rechts wird die Mutter am Befestigungspunkt des Heizgehäuses abgeschraubt. Die Dämmmatte rechts nach oben entfernen oder umklappen.



erstellt	150816	Name	Sackmann	geprüft	genehmigt	K:\19 Einbauanleitung\Doppelbedienungen\Mazda\T-Laufwerk\V1A150816-Mazda 2-CX3.doc	Seite 2/11
geändert		Name		Merkle	Swyter		

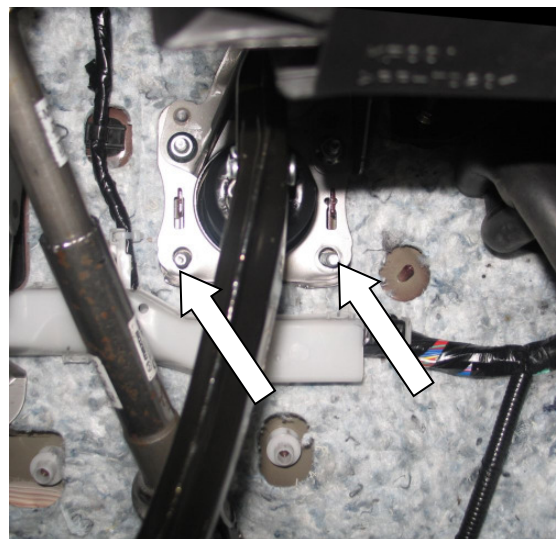
13. Den Teppich vor dem Gaspedal nach hinten umlegen.

14. Das Schwarze Kunststoffteil vor dem Gaspedal herausnehmen. Es wird nicht mehr montiert.

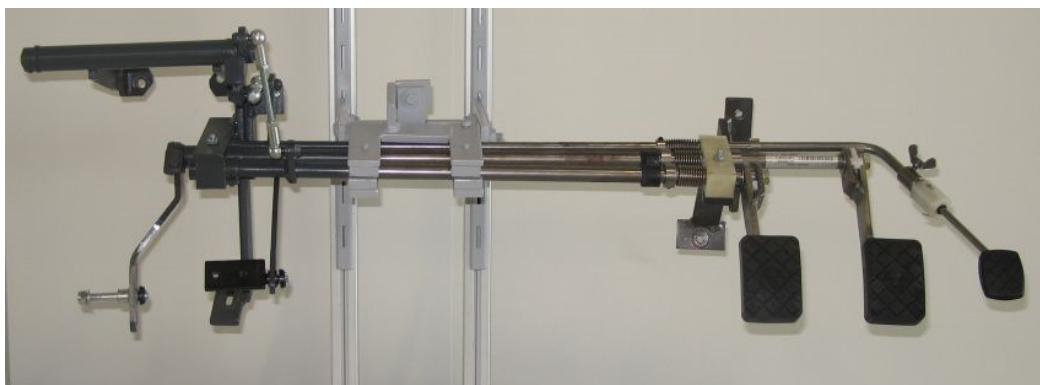
15. Den Kabelstrang vor dem Gaspedal vom Stehbolzen abziehen. Die Dämmmatte in diesem Bereich entfernen.



16. Die unteren 2 Muttern der Bremskraftverstärkerbefestigung abschrauben (innen).



17. Den unteren Blechrand nach unten biegen, um eine ebene Auflagefläche zu bekommen.



erstellt	150816	Name	Sackmann	geprüft	genehmigt	K:\19 Einbauanleitung\Doppelbedienungen\Mazda\T-Laufwerk\V1A150816-Mazda 2-CX3.doc	Seite 3/11
geändert		Name		Merkle	Swyter	Version: 2	

18. Die linke Halterung mit Gasrückholungsübertragung von der Doppelbedienung abschrauben.

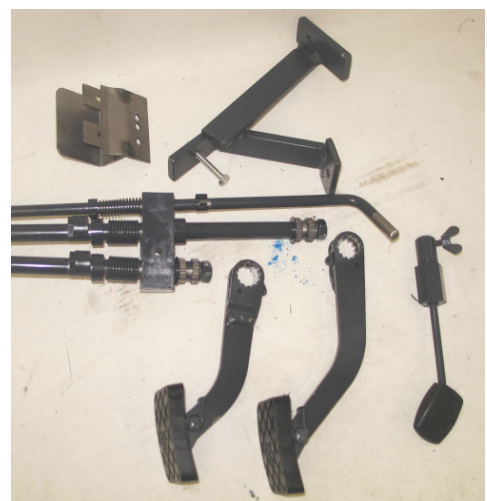
19. Die linke Halterung einlegen und unten mit dem Langloch über den Stehbolzen vor dem Gaspedal schieben und leicht festschrauben.



20. Halterung oben über die Stehbolzen schieben. Unten ganz nach vorn drücken und eine kleine Unterlegscheibe über den Bolzen schieben. Alle Muttern festziehen.



21. Die rechte Halterung vom rechten Lagerbock der Doppelbedienung abschrauben. Fahrlehrerpedalhebel für Kupplung und Bremse durch Zurückziehen des Sicherungshebels und seitliches Nach- rechts- drücken von der Verzahnung auf den Wellen abziehen. Die Mutter am rechten Wellenende wird nicht abgeschraubt.

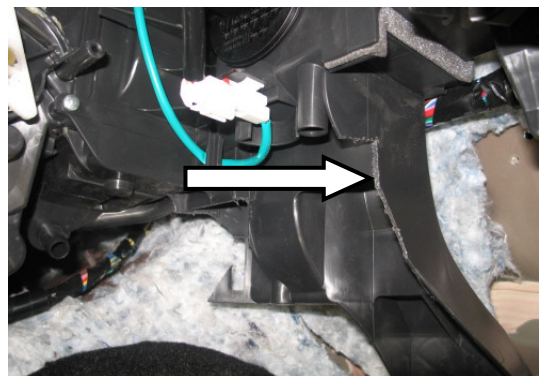


erstellt	150816	Name	Sackmann	geprüft	genehmigt	K:\19 Einbauanleitung\Doppelbedienungen\Mazda\T-Laufwerk\V1A150816-Mazda 2-CX3.doc	Seite 4/11
geändert		Name		Merkle	Swyter	Version: 2	

22. Die rechte Halterung auf den Stehbolzen der Heizungsgehäusebefestigung schieben. Dämmmatte unter dem oberen Auflagepunkt entfernen.



23. Die Kunststoffrippen so weit absägen, dass die Halterung ganz eingelegt werden kann.



24. Halterung unten leicht mit einer Mutter M6 festschrauben.



25. Mittelstück der Doppelbedienung von links nach rechts zwischen Tunnel und Heizungsgehäuse einschieben und ganz nach vorn schieben.



erstellt	150816	Name	Sackmann	geprüft	genehmigt	K:\19 Einbauanleitung\Doppelbedienungen\Mazda\T-Laufwerk\V1A150816-Mazda 2-CX3.doc	Seite 5/11
geändert		Name		Merkle	Swyter		

26. Das Mittelstück über die Schaltzüge und die Stehbolzen auf dem Tunnel (rechts oberhalb des Kabelstranges) nach vorn schieben.



27. Den linken Lagerbock von unten an die linke Halterung anschrauben.



28. Das Schalterblech (in einigen Ländern nicht erforderlich) und den rechten Lagerbock von oben auf die rechte Halterung anschrauben.



29. Dämmmatte unter der Halterung bis aufs Blech entfernen. Achten Sie bitte auf eventuell unter der Dämmmatte verlegte Leitungen oder Kabel.

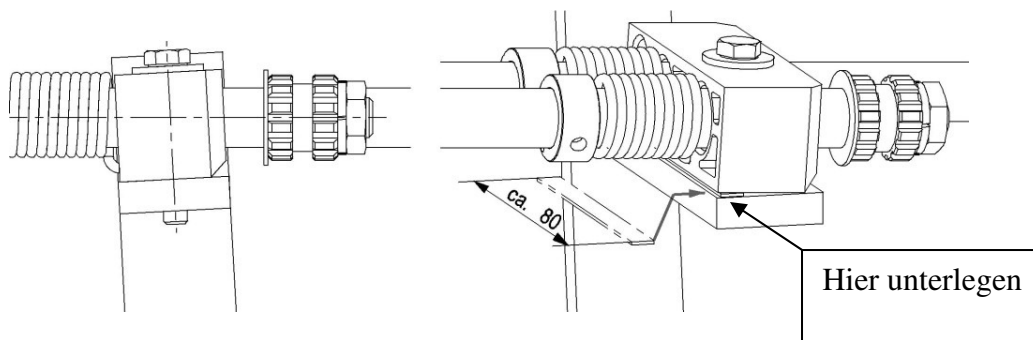
erstellt	150816	Name	Sackmann	geprüft	genehmigt	K:\19 Einbauanleitung\Doppelbedienungen\Mazda\T-Laufwerk\V1A150816-Mazda 2-CX3.doc	Seite 6/11
geändert		Name		Merkle	Swyter	Version: 2	

30. Oben mit $\varnothing 6,5$ mm bohren (achten Sie auf außenliegende Leitungen oder Kabel) und mit Schraube M6 x 25 festschrauben. Dämmmatte auf der Motorraumseite zur Seite biegen, damit die Scheibe direkt auf das Blech kommt. Scheibe abdichten.

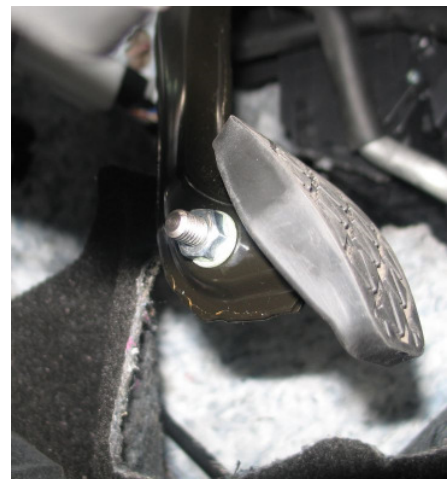


31. Dämmmatte so weit wie möglich wieder einlegen.

32. Pedalhebel und Gaspedal aufstecken und festschrauben. Wellen auf Leichtgängigkeit prüfen, das heißt, sie müssen leicht und selbstständig in die Ausgangsstellung zurückkommen. Sollte dies nicht der Fall sein, werden die Lagerböcke nochmals etwas gelöst und zwischen Halterung und Lagerbock mit dünnen Blechstreifen soviel unterlegt, bis die Wellen nach dem Festziehen der Lagerböcke leicht laufen. Diese Arbeit muss sorgfältig gemacht werden, da sonst keine einwandfreie Funktion der Doppelbedienung gegeben ist.

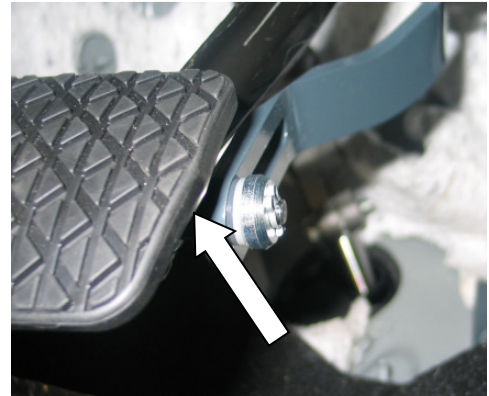


33. Mitnehmer für Bremse von rechts in die Bohrung am Pedalarm (unter der Pedalplatte) stecken und links mit einer kleinen Unterlegscheibe und Stoppmutter festschrauben.

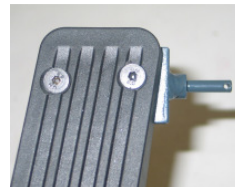
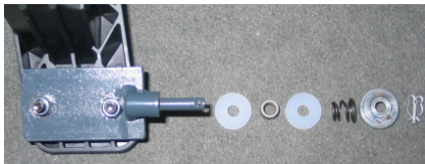


erstellt	150816	Name	Sackmann	geprüft	genehmigt	K:\19 Einbauanleitung\Doppelbedienungen\Mazda\T-Laufwerk\V1A150816-Mazda 2-CX3.doc	Seite 7/11
geändert		Name		Merkle	Swyter	Version: 2	

34. Bremsschlitzhebel an den Mitnehmer anlegen. Zwischen Schlitzhebel und Mitnehmer darf keine seitliche Spannung sein. Eventuell seitliche Abstände zwischen Schlitzhebel und Mitnehmer durch kröpfen des Schlitzhebels beseitigen. Den Bolzen mit 1 Kunststoffscheibe versehen. Schlitzhebel auf den Bolzen einhängen. Bolzen mit Laufrolle, 2-ter Kunststoffscheibe, Druckfeder und Deckscheibe komplettieren und mit Splint sichern. Splint umbiegen.
35. Wenn der Schlitzhebel an den Pedalgummi drückt (Pfeil), wird die Pedalplatte etwas nach oben gebogen oder der Gummi ausgeschnitten.



36. Eventuell vorhandenen Leerweg oder Vorspannung zwischen Doppelbedienung und Originalpedal durch Aus- oder Eindrehen der Stellschraube am Wellenmitnehmer (Haken am linken Wellenende, Pfeil im oberen linken Bild) beseitigen.
37. Der Gasmitnehmer wird von unten an das Gaspedal so angelegt, dass der Weg des Bolzens im Schlitz ausreicht. Bohrungen anzeichnen und 2 x mit $\varnothing 5$ mm bohren und mit 90°-Senker senken. Mit 2 Senkkopfschrauben M5 x 25 festschrauben.



38. Gasschlitzhebel an den Mitnehmer anlegen. Zwischen Schlitzhebel und Mitnehmer darf keine seitliche Spannung sein. Eventuell seitliche Abstände zwischen Schlitzhebel und Mitnehmer durch kröpfen des Schlitzhebels beseitigen. Den Bolzen mit 1 Kunststoffscheibe versehen. Schlitzhebel auf den Bolzen einhängen. Bolzen mit Laufrolle, 2-ter Kunststoffscheibe, Druckfeder und Deckscheibe komplettieren und mit Splint sichern. Splint umbiegen.

erstellt	150816	Name	Sackmann	geprüft	genehmigt	K:\19 Einbauanleitung\Doppelbedienungen\Mazda\T-Laufwerk\V1A150816-Mazda 2-CX3.doc	Seite 8/11
geändert		Name		Merkle	Swyter	Version: 2	

39. Schubstangen für Gasrückholung auf Länge einstellen, einhängen, kontern und sichern. Darauf achten, dass sowohl Vollgas als auch Standgas erreicht werden. Der Anschlag wird so eingestellt, dass bei erreichter Standgasstellung beim zurückholen des Gaspedals das Pedal nicht zu weit nach oben gezogen wird.



Hebelstellung bei Standgas



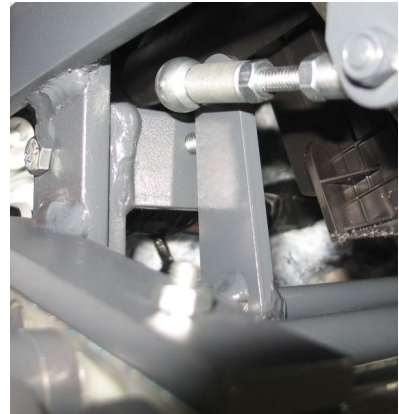
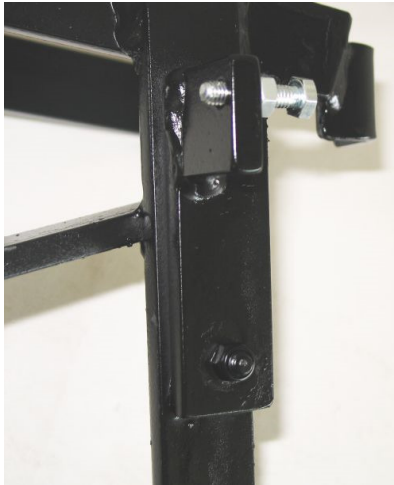
Hebelstellung bei Vollgas



Hebelstellung bei Gasrückholung durch den Fahrlehrer



40. Der Anschlag wird so eingestellt, dass bei erreichter Standgasstellung beim Zurückholen des Gaspedals das Pedal nicht zu weit nach oben gezogen wird.



41. An alle Gelenke und Verbindungen mit den Originalpedalhebeln etwas Öl oder Fett geben.



42. Wenn der Wasserablaufschlauch abgezogen wurde, jetzt wieder aufstecken.

43. Kontrollvorrichtung (nicht in allen Ländern erforderlich) an einer durch die Zündung abschaltbaren Stromquelle über eine ca. 3-5 A-Zwischensicherung oder an einem Zigarettenanzünder anschließen. Ein-Ausschalter (wird von uns nicht mitgeliefert) für den im Fond sitzenden Prüfer gut sichtbar anbringen. Die jeweilige Schalterstellung muss erkennbar sein. Alle Kabel scheuerfrei verlegen. Die Montage und Einstellung der Kontrollvorrichtung entnehmen Sie bitte dem beigefügten Blatt: "Anschluss und Einstellung der Kontrollvorrichtung".

44. Ausgebaute Verkleidungen im Bereich der Doppelbedienung ausschneiden und wieder montieren.

45. Doppelbedienung im Stand und auf Probefahrt auf Funktion prüfen. Hierbei noch mal auf Leichtgängigkeit der Wellen sowie auf Freigängigkeit aller Hebel und Übertragungselemente achten.

erstellt	150816	Name	Sackmann	geprüft	genehmigt	K:\19 Einbauanleitung\Doppelbedienungen\Mazda\T-Laufwerk\V1A150816-Mazda 2-CX3.doc	Seite 10/11
geändert		Name		Merkle	Swyter	Version: 2	



46. **Bitte beachten:** Das Fahrlehrer Kupplungs- und Bremspedal ist durch Zurückziehen des Sicherungshebels und gleichzeitiges nach- rechts- drücken von der Doppelbedienung abnehmbar. Das Gaspedal wird durch aufdrehen der Flügelschraube und in den Innenraum ziehen abgenommen. Das aufgesteckte Kabel abziehen. Beim **Wiederaufstecken** darauf achten, dass die Pedale die ursprüngliche Stellung haben, damit ein ausreichender Pedalweg gewährleistet ist.
47. Der Ausbau der Doppelbedienung erfolgt in umgekehrter Reihenfolge. Die dabei entstehenden Bohrungen in der Karosserie müssen wieder sauber abgedichtet werden.
48. Die Pflege und Wartung der Doppelbedienung entnehmen Sie bitte dem beigefügten Buch unter: „Hinweise zur Pflege der Doppelbedienung“.



erstellt	150816	Name	Sackmann	geprüft	genehmigt	K:\19 Einbauanleitung\Doppelbedienungen\Mazda\T-Laufwerk\V1A150816-Mazda 2-CX3.doc	Seite 11/11
geändert		Name		Merkle	Swyter		