

HALVLJUSAUTOMATIK - Chrysler 300C 2008- monteringsanvisning

Artikelnummer:	EB898
Innehåll:	
1st Elbox	EB707
1st Kablage	KA1600
Tillkommer:	
Fäste	4-2003
Senast ändrad	2009-05-26 DM

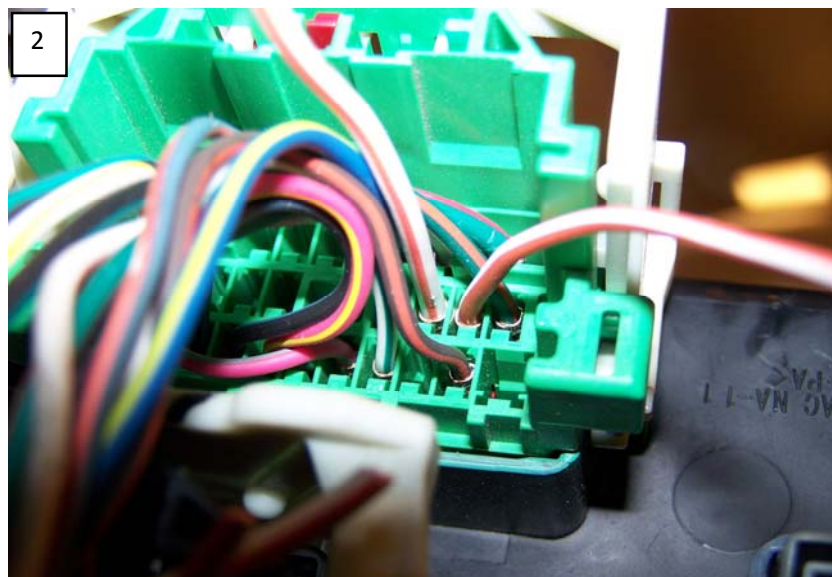
Tänk på att:

En bra funktion är beroende av att alla kablar och anslutningar är rätt anpassade, vad gäller ledararea, och att kabelanslutningarna "pressas" korrekt.

Demontera elcentralen höger fram i motorrum.



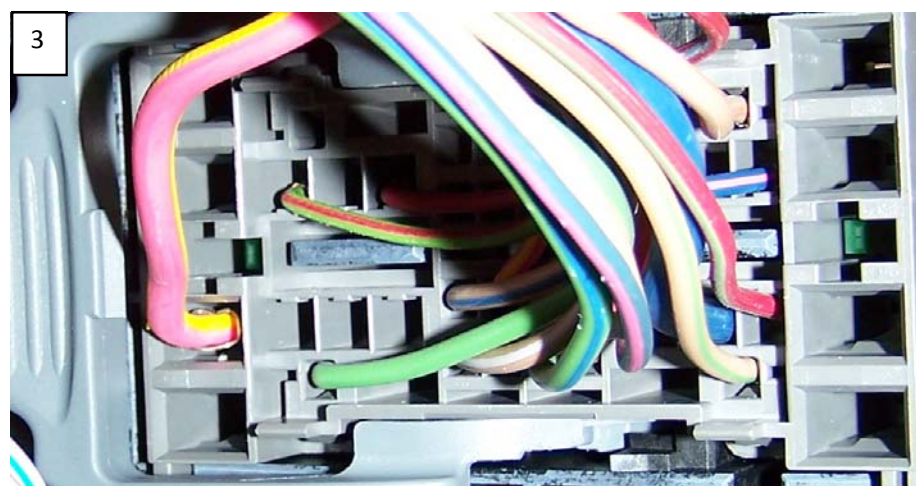
Montera säkringshållaren och halvljusautomatik boxen enligt bild 1 på fäste Art.nr 4-2003.



Blå kontaktstycke på bild 2.

Vit/brun = Höger halvljus

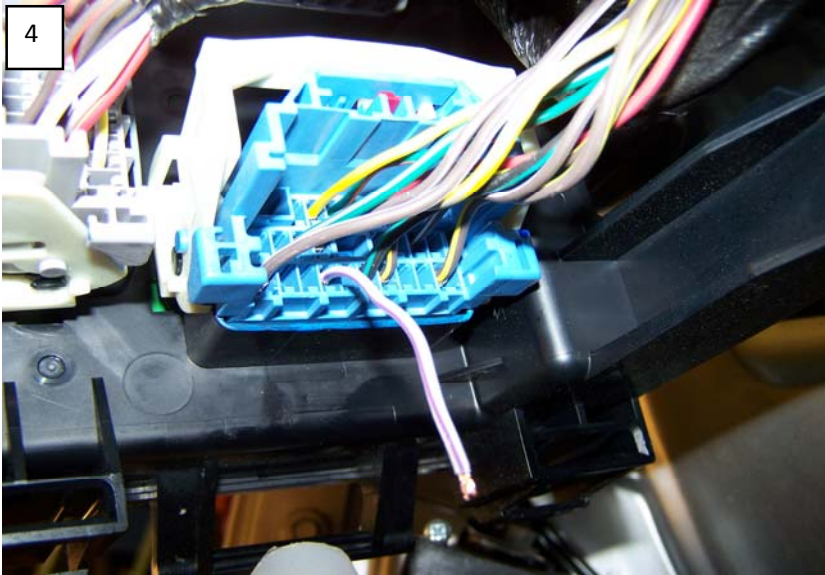
Vit/blå = Vänster halvljus



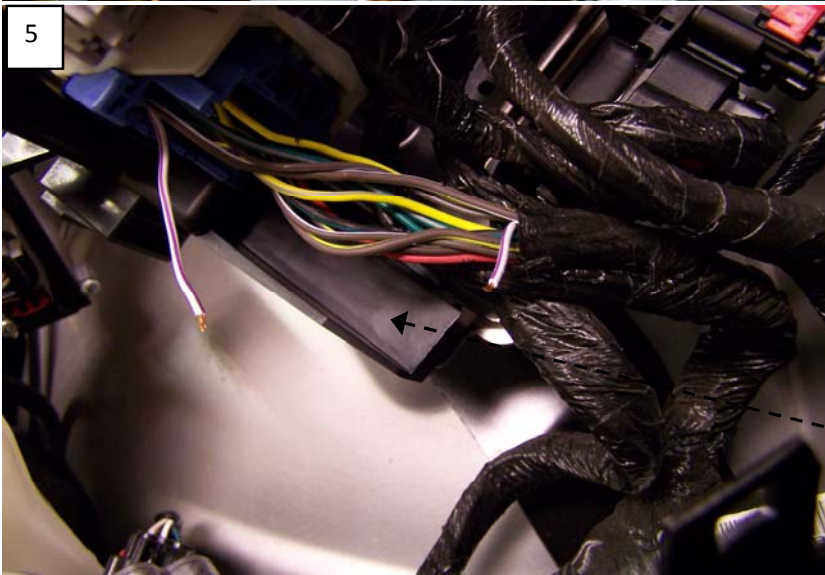
Gråkontaktstycke på bild 3.

Rosa/grön = tändnings spänning (15+)

No mission is impossible. sepab.se



Grön kontaktstycke på bild 4 & 5.
OBS! Klipp vit/lila kabel som på bild 5



Vit/Lila = P-ljus krets & nr.plåt

KLIPP!

6 **OBS!**
Använd transparent vaselin
i kontaktstycke vid montering.
För att förhindra fukt.

