

# GeoLoc GPS Mottagare

## DTCO® GeoLoc

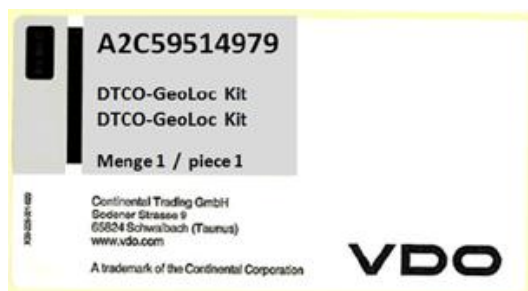
GPS-baserad rörelsedetektor

Efter den 1 oktober 2012 måste alla digitala färdskrivare ha en andra, oberoende rörelsesignal när den aktiveras och installeras i nya fordon.

Tyvärr är detta inte möjligt för alla typer av fordon – särskilt inte när det gäller de M1/N1 klassade fordon, då måste en IMS hämtas från en annan källa vid installation av färdskrivare.

En sådan källa är DTCO Geoloc från VDO. Det är en GPS-baserad rörelsedetektor som ger DTCO 1381 en signal som bekräftar att fordonet rör sig. Den signalen jämför sedan färdskrivaren med den kalibrerade signal den får från KITAS-givaren. Om dessa signaler inte överensstämmer med varandra registreras en felkod i färdskrivaren.

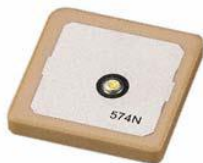
## DTCO®- GeoLoc Kit A2C59514979



Består av: A2C59514839 GeoLoc A2C59514981 Självhäftande

## Installation:

Det måste säkerställas, att boxen alltid har direkt uppsikt till satelliten. Den bör monteras på instrumentbrädan, på sidorutan eller på vindrutan.



GPS-mottagaren antenn (Patch-antenn) finns under typskylten. Detta innebär, att typskylten alltid måste peka "mot satelliten".



Installationsexempel:

**Tips:** I allmänhet är boxen alltid utrustad med en 120 ohm-Can

Vid CAN-anslutningen till CAN1 eller CAN2 måste detta beaktas!

De första GeoLoc GPS-mottagarna kommer inte att levereras med öppna kabeländar, utan med en MOLEX-kontakt!



**Matching 16-pin MOLEX-43025-1608 Plug:**

[http://www.molex.com/molex/products/datasheet.jsp?part=active/0430251608\\_CRIMP\\_HOUSINGS.xml](http://www.molex.com/molex/products/datasheet.jsp?part=active/0430251608_CRIMP_HOUSINGS.xml)

### Inkoppling av DTCO® GeoLoc till CAN1 på DTCO® 1381 Release 2.0a

Plug/Pin	Kabelfärg	Signal beskrivning	DTCO® kontakt
6	Gul	Tändning	A3
7	Svart	Jord	A5
8	Röd	Spänning (9-36V)	A1
9	Brun	CAN1 Låg	A8
10	Orange	CAN1 Hög	A4
Alla andra	Reserverade	--	

### Inkoppling av DTCO® GeoLoc till CAN2 på DTCO® 1381 Release 2.0a

Plug/Pin	Kabelfärg	Signal beskrivning	DTCO® kontakt
6	Gul	Tändning	A3
7	Svart	Jord	A5
8	Röd	Spänning (9-36V)	A1
9	Brun	CAN2 Låg	C7 (resp. brygga till C8)
10	Orange	CAN2 Hög	C5
Alla andra	Reserverade	--	

**Planerad serieproduktion:**



**Kabelfärger:**

### **Inkoppling av DTCO® GeoLoc till CAN1 på DTCO® 1381 Release 2.0a**

<b>Kabelfärg</b>	<b>Signal Beskrivning</b>	<b>DTCO® kontakt</b>
<i>Röd</i>	Spänning (9-36V)	<b>A1</b>
<i>Gul</i>	Tändning	<b>A3</b>
<i>Orange</i>	CAN1 Hög	<b>A4</b>
<i>Svart</i>	Jord	<b>A5</b>
<i>Brun</i>	CAN1 Låg	<b>A8</b>
Alla andra	Reserverade	--

### **Inkoppling av DTCO® GeoLoc till CAN2 på DTCO® 1381 Release 2.0a**

<b>Kabelfärg</b>	<b>Signal Beskrivning</b>	<b>DTCO® kontakt</b>
Röd	Spänning (9-36V)	<b>A1</b>
Gul	Tändning	<b>A3</b>
Orange	CAN2 Hög	<b>C5</b>
Svart	Jord	<b>A5</b>
Brun	CAN2 Låg	<b>C7 (resp. brygga till C8)</b>
Alla andra	Reserverade	--