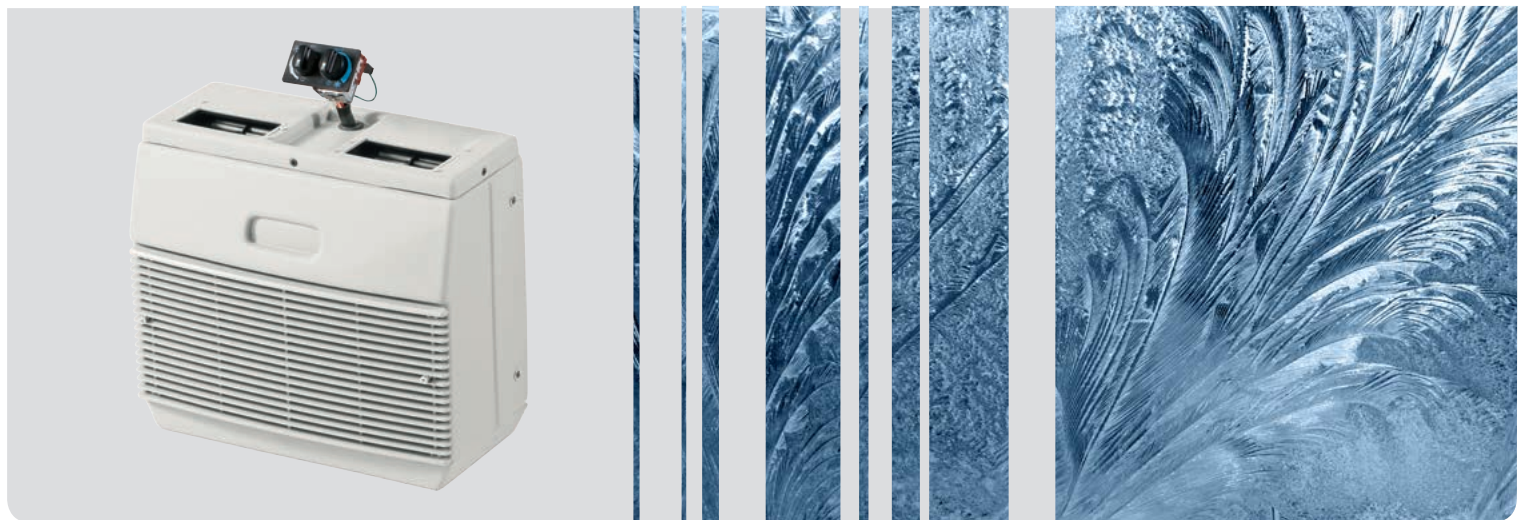


Spare Parts List

Integrated Air Conditioning

Quebec



English

Deutsch

Français

Italiano

Español

Ersatzteilliste

Liste de pièces détachées

Parti di ricambio

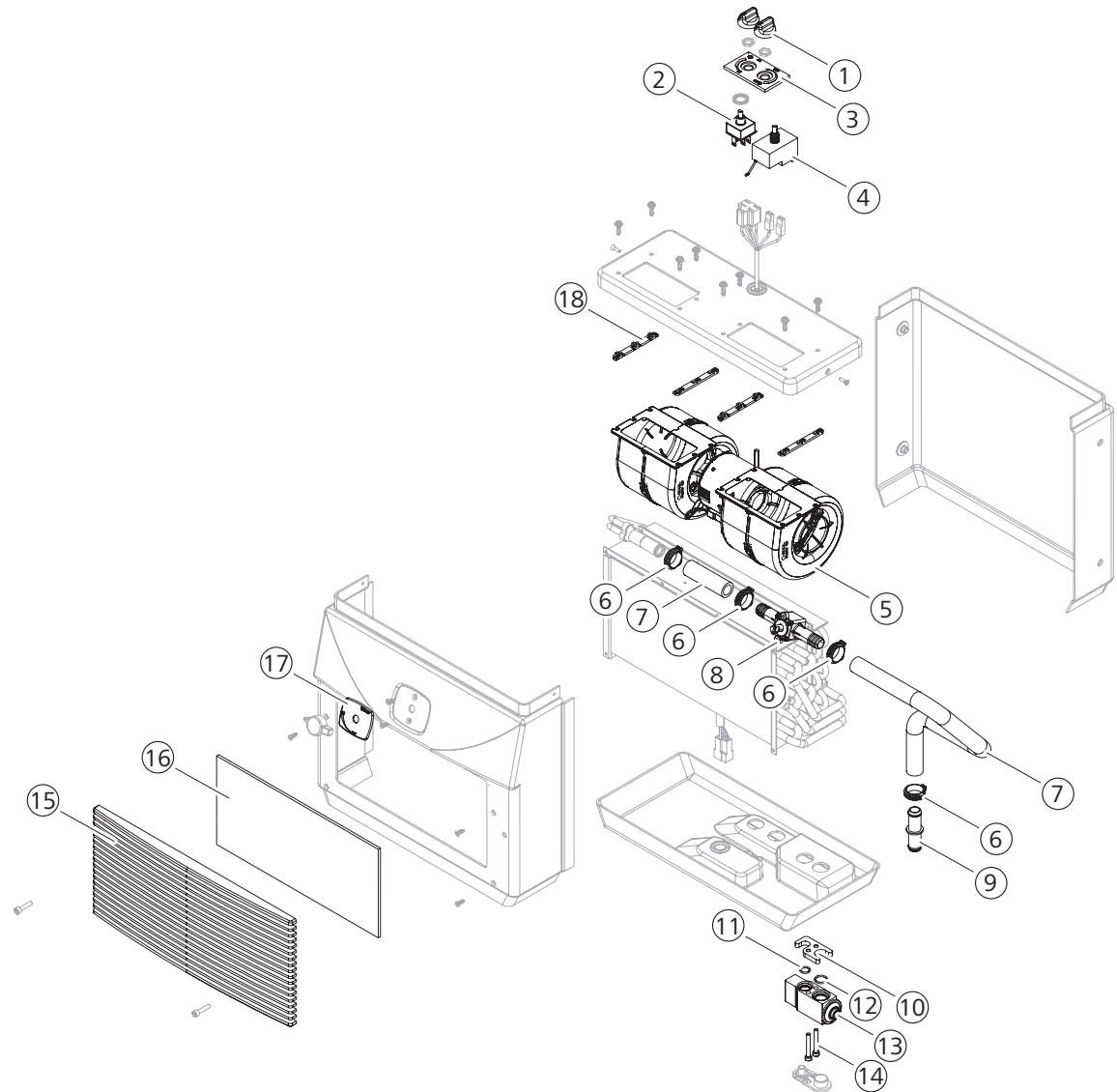
Lista de piezas de recambio



Table of contents

- | | | |
|---|---|----------|
| 1 | With water valve / Mit Wasserventil / Avec robinet d'eau / Con valvola acqua /
Con válvula de agua | 3 |
| 2 | Without water valve / Ohne Wasserventil / Sans robinet d'eau / Senza valvola
acqua / Sin válvula de agua | 5 |

1 With water valve / Mit Wasserventil / Avec robinet d'eau / Con valvola acqua / Con válvula de agua



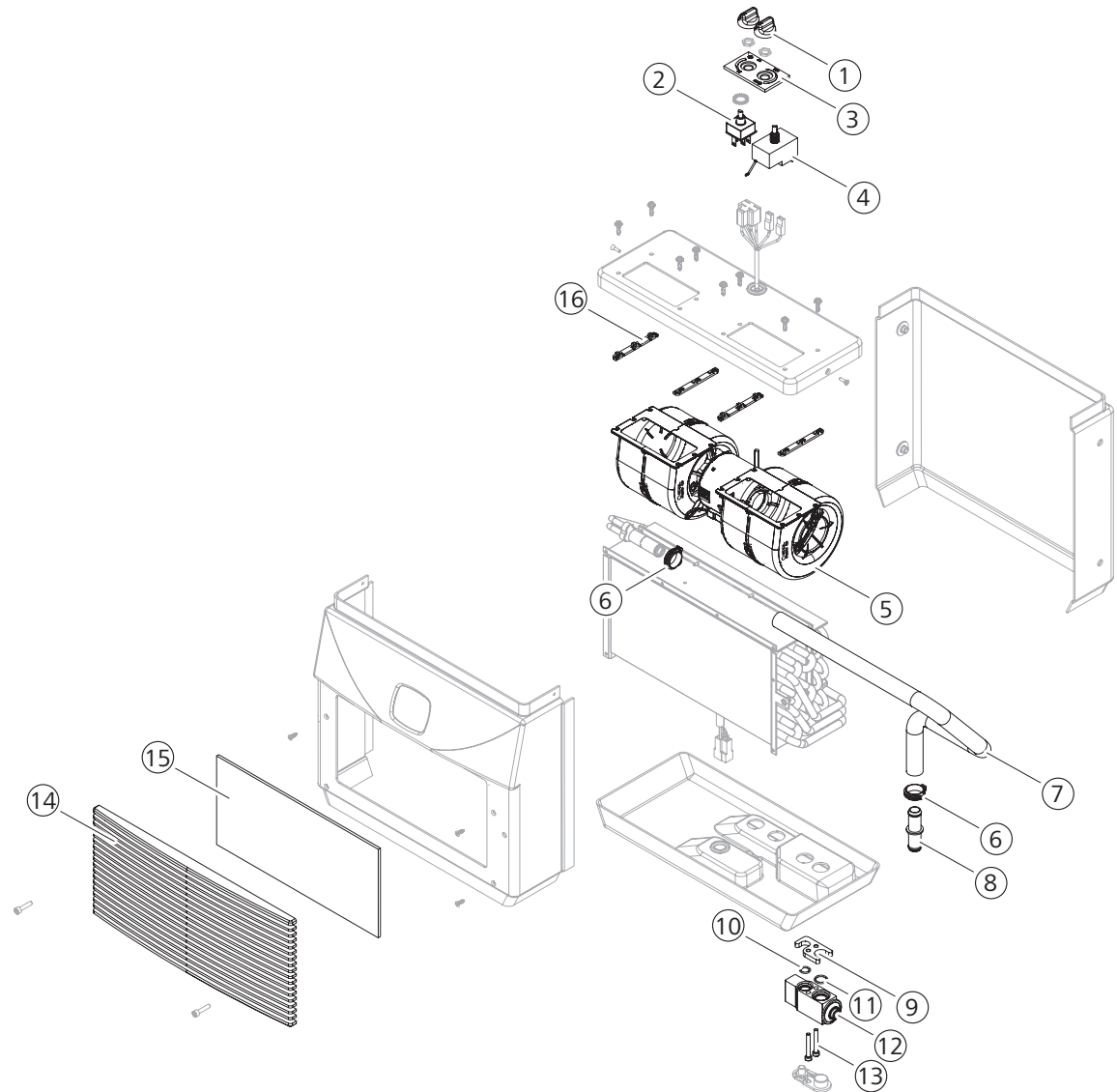
Pos.	12 V	24 V	Part no.	Description	Beschreibung	Description	Descrizione	Denominación
1	■	■	6233029A ^[1]	Knob black	Knopf Schwarz	Touche noir	Pulsante nero	Botón negro
2	■	■	620682164A	3-way switch	3-Wege Schalter	Commutateur 3 voies	Interruttore a 3 vie	Interruptor de 3 vías
3	■	■	6233179A ^[2]	Air temperature label	Luft-Temperaturschild	Étiquette de température d'air	Etichetta d'aria temperatura	Deflector de aire temperatura
4	■	■	620683239A	Thermostat	Thermostat	Thermostat	Termostato	Termostato
5	■		62054103A	Centrifugal blower 12 V	Radialgebläse 12 V	Soufflante radiale 12 V	Ventilatore centrifugo 12 V	Ventilador radial 12 V
5		■	62054107A	Centrifugal blower 24 V	Radialgebläse 24 V	Soufflante radiale 24 V	Ventilatore centrifugo 24 V	Ventilador radial 24 V
6	■	■	6235993A ^[3]	Clamp water hose	Klemme Wasserschlauch	Collier tuyau d'eau	Fascetta tubo dell'acqua	Brida tubería de agua
7	■	■	6230570A	Water hose Ø14,5/21,5 10 m	Wasserschlauch Ø14,5/21,5 10 m	Tuyau d'eau Ø14,5/21,5 10 m	Flessibile acqua Ø14,5/21,5 10 m	Tubo de agua Ø14,5/21,5 10 m
8	■	■	62069867A	Valve with hand grip	Ventil mit Handgriff	Vanne manuel	Valvola con impugnatura	Válvula manual
9	■	■	620691326A	2-way water hose connection	2-Wege Wasserschlauch-Verbindung	Raccordement tuyau d'eau 2 voies	Collegamento flessibile acqua a 2 vie	Tubo de 2 vías de conexión
10	■	■	62043060B	Mounting flange	Montageflansch	Bride de fixation	Flangia di montaggio	Brida de montaje
11	■	■	62069506RA	O-ring 10.82x1.78 (50x)	O-Ring 10,82x1,78 (50x)	Joint torique 10,82x1,78 (50x)	Anello OR 10,82x1,78 (50x)	Junta O-ring 10,82x1,78 (50x)
12	■	■	62069507RAA	O-ring 14x1.78 (50x)	O-Ring 14x1,78 (50x)	Joint torique 14x1,78 (50x)	Anello OR 14x1,78 (50x)	Junta O-ring 14x1,78 (50x)
13	■	■	62058051A	Expansion valve	Expansionsventil	Détendeur	Valvola ad espansione	Válvula de expansión
14	■	■	6230542A	Screw M5x35 (50x)	Schraube M5x35 (50x)	Vis M5x35 (50x)	Vite M5x35 (50x)	Tornillo M5x35 (50x)
15	■	■	62031704A	Air distributor black	Luftverteiler Schwarz	Distributeur d'air noir	Distribuzione dell'aria nero	Distribuidor de aire negro
15	■	■	620311366A	Air distributor grey	Luftverteiler Grau	Distributeur d'air gris	Distribuzione dell'aria grigio	Distribuidor de aire gris
16	■	■	62070832A	Air filter fleece	Luftfilter Flies	Gaze filtre à air	Material filtro dell'aria	Material filtro de aire
17	■	■	62067439B	Label water valve, silk-screen printing	Schild Wasserventil, Siebdruck	Robinet d'eau sérigraphie	Valvola acqua stampa serigrafica	Regulación impresión válvula de agua
18	■	■	6230466A	Bracket fan unit (20x)	Gebälsehalter (20x)	Support ventilateur (20x)	Supporto unità ventilatore (20x)	Soporte del ventilador (20x)

[1] Minimum order quantity: 10x / Mindestbestellmenge: 10x / Quantité minimum de commande: 10x / Quantità minima ordine: 10x / Cantidad mínima de pedido: 10x

[2] Minimum order quantity: 15x / Mindestbestellmenge: 15x / Quantité minimum de commande: 15x / Quantità minima ordine: 15x / Cantidad mínima de pedido: 15x

[3] Minimum order quantity: 5x / Mindestbestellmenge: 5x / Quantité minimum de commande: 5x / Quantità minima ordine: 5x / Cantidad mínima de pedido: 5x

2 Without water valve / Ohne Wasserventil / Sans robinet d'eau / Senza valvola acqua / Sin válvula de agua



Pos.	12 V	24 V	Part no.	Description	Beschreibung	Description	Descrizione	Denominación
1	■	■	6233029A ^[1]	Knob black	Knopf Schwarz	Touche noir	Pulsante nero	Botón negro
2	■	■	620682164A	3-way switch	3-Wege Schalter	Commutateur 3 voies	Interruttore a 3 vie	Interruptor de 3 vías
3	■	■	6233179A ^[2]	Air temperature label	Luft-Temperaturschild	Étiquette de température d'air	Etichetta d'aria temperatura	Deflector de aire temperatura
4	■	■	620683239A	Thermostat	Thermostat	Thermostat	Termostato	Termostato
5	■		62054103A	Centrifugal blower 12 V	Radialgebläse 12 V	Soufflante radiale 12 V	Ventilatore centrifugo 12 V	Ventilador radial 12 V
5		■	62054107A	Centrifugal blower 24 V	Radialgebläse 24 V	Soufflante radiale 24 V	Ventilatore centrifugo 24 V	Ventilador radial 24 V
6	■	■	6235993A ^[3]	Clamp water hose	Klemme Wasserschlauch	Collier tuyau d'eau	Fascetta tubo dell'acqua	Brida tubería de agua
7	■	■	6230570A	Water hose Ø14,5/21,5 10 m	Wasserschlauch Ø14,5/21,5 10 m	Tuyau d'eau Ø14,5/21,5 10 m	Flessibile acqua Ø14,5/21,5 10 m	Tubo de agua Ø14,5/21,5 10 m
8	■	■	620691326A	2-way water hose connection	2-Wege Wasserschlauch-Verbindung	Raccordement tuyau d'eau 2 voies	Collegamento flessibile acqua a 2 vie	Tubo de 2 vías de conexión
9	■	■	62043060B	Mounting flange	Montageflansch	Bride de fixation	Flangia di montaggio	Brida de montaje
10	■	■	62069506RA	O-ring 10.82x1.78 (50x)	O-Ring 10,82x1,78 (50x)	Joint torique 10,82x1,78 (50x)	Anello OR 10,82x1,78 (50x)	Junta O-ring 10,82x1,78 (50x)
11	■	■	62069507RAA	O-ring 14x1.78 (50x)	O-Ring 14x1,78 (50x)	Joint torique 14x1,78 (50x)	Anello OR 14x1,78 (50x)	Junta O-ring 14x1,78 (50x)
12	■	■	62058051A	Expansion valve	Expansionsventil	Détendeur	Valvola ad espansione	Válvula de expansión
13	■	■	6230542A	Screw M5x35 (50x)	Schraube M5x35 (50x)	Vis M5x35 (50x)	Vite M5x35 (50x)	Tornillo M5x35 (50x)
14	■	■	62031704A	Air distributor black	Luftverteiler Schwarz	Distributeur d'air noir	Distribuzione dell'aria nero	Distribuidor de aire negro
14	■	■	620311366A	Air distributor grey	Luftverteiler Grau	Distributeur d'air gris	Distribuzione dell'aria grigio	Distribuidor de aire gris
15	■	■	62070832A	Air filter fleece	Luftfilter Flies	Gaze filtre à air	Material filtro dell'aria	Material filtro de aire
16	■	■	6230466A	Bracket fan unit (20x)	Gebälsehalter (20x)	Support ventilateur (20x)	Supporto unità ventilatore (20x)	Soporte del ventilador (20x)

[1] Minimum order quantity: 10x / Mindestbestellmenge: 10x / Quantité minimum de commande: 10x / Quantità minima ordine: 10x / Cantidad mínima de pedido: 10x

[2] Minimum order quantity: 15x / Mindestbestellmenge: 15x / Quantité minimum de commande: 15x / Quantità minima ordine: 15x / Cantidad mínima de pedido: 15x

[3] Minimum order quantity: 5x / Mindestbestellmenge: 5x / Quantité minimum de commande: 5x / Quantità minima ordine: 5x / Cantidad mínima de pedido: 5x

In multilingual versions the English language is binding.

The telephone number of the respective country is shown on the Webasto service center leaflet or can be found on the website of your Webasto subsidiary.

Im Fall einer mehrsprachigen Version ist Englisch verbindlich.

Die Telefonnummer des jeweiligen Landes entnehmen Sie bitte dem Webasto Servicestellenfaltblatt oder der Webseite Ihrer jeweiligen Webasto Landesvertretung.

Dans le cas d'une version rédigée en plusieurs langues, l'anglais est alors la langue qui fait foi.

Pour trouver le numéro de téléphone du pays concerné, veuillez consulter le dépliant des points-service Webasto ou la page web de la représentation Webasto de votre pays.

In caso di versione multilingue, fare riferimento alla lingua inglese.

I recapiti telefonici dei diversi Paesi sono riportati nel pieghevole relativo ai centri di assistenza Webasto oppure nel sito web del proprio rappresentante di riferimento Webasto.

En documentos multilingües, se considera vinculante el texto en inglés.

Puede encontrar el número de teléfono del país correspondiente en el folleto de centros de servicio de Webasto o en la página web del representante de Webasto en su país.

Webasto Thermo & Comfort SE
Postfach 1410
82199 Gilching
Germany

Besucheradresse:
Friedrichshafener Str. 9
82205 Gilching
Germany

Technical Extranet: <http://dealers.webasto.com>

Nur innerhalb von Deutschland
Tel: 0395 5592 444
E-mail: technikcenter@webasto.com

www.webasto.com