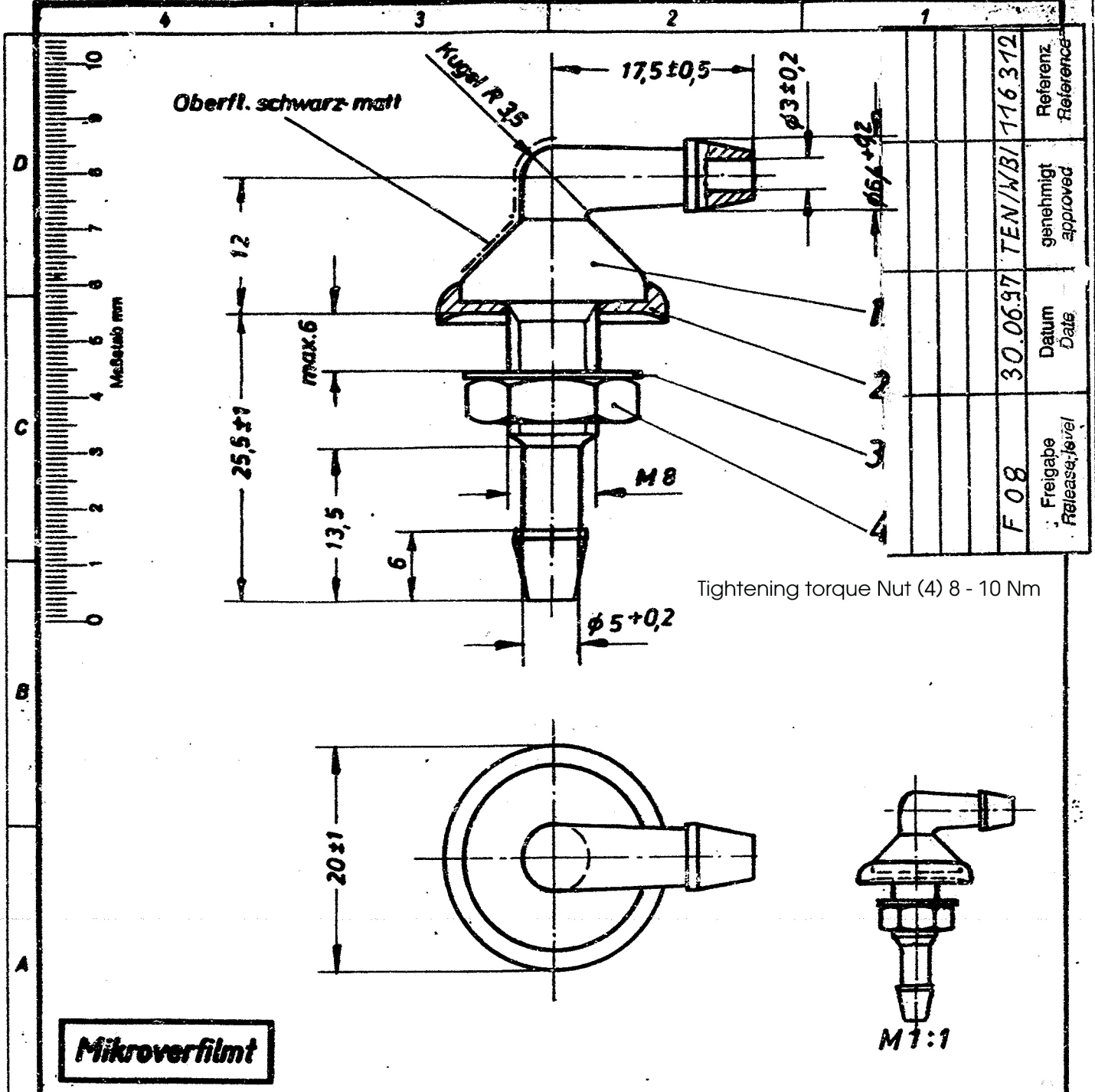


Für diese Zeichnung beauftragen wir uns alle Rechte nach DIN 34 vor

SWF-SPEZIALFABRIK FÜR AUTOZUBEHÖR
GUSTAV RAU GMBH - 7120 BIETIGHEIM



Mikroverfilm

4	919.887	T	1	Mutter SKT	21.202	St04 DIN439 Oberfl. gal Zn12fge
3	900.548	T	1	Scheibe OF	21.302	St 2K 50 Oberfl. gal Zn15fge
2	194.665	B	1	Dichtung		PVC Farbe schwarz Sh.Härte 70 ^{±3}
1	192.517	B	1	Stutzen W		Polyamid6 Farbe schwarz

Pos.	Sech-Nr.	Form.	Stück	Bezeichnung	SWF	Bemerkungen
116 312	Feld D3 Kugel R 35 zugel.			50058 6/11		Oberfläche:
111 703	Mutter SKT Pos.4 war 900.029			1.2.91 1/11	1978	Tag Name
01-8740	Maß 25,5±1 w. 23±1; 13,5 w. 11; 15,6 w. 14					Boerh. 20.1
	6 w. 3,5±0,3; 17,5±0,5 w. 15±0,5					Exp.
	büdl. geändert.					Norm. 2.2. / 62/41
X 1-7587-8	Pos.3 war 900.100; Maß nach 6 war max 5			24.9.91 1/11		Maßstab
	büchl. bericht. Oberfl. v. Pos.3 war					2:1
	gelblich; Oberfl. v. Pos.4 war gelblich					1:1
X 1/8/78	neu eingeführt			2.2.78 1/11		
Änd.-Nr.	Art der Änderung			Tag	Name	ZUS. STUTZEN W
Zeichnungs-Nr.	192.518					
Palmbau						B
Abmaß						
Nicht fertige Maße	6	> 6-30	> 30-100	> 100-300	> 300-1000	
Ziel Abweichung	=	0,3	0,5			
Gezeichnet						Erz durch

