

HALVLJUSAUTOMATIK ISUZU D-MAX 2013- monteringsanvisning

Artikelnummer:

Halvljusautomatik EB776

Innehåll:

1st Elbox EB706

1st Kablage KA888

Senast ändrad 2015-04-29 DM**Tänk på att:**

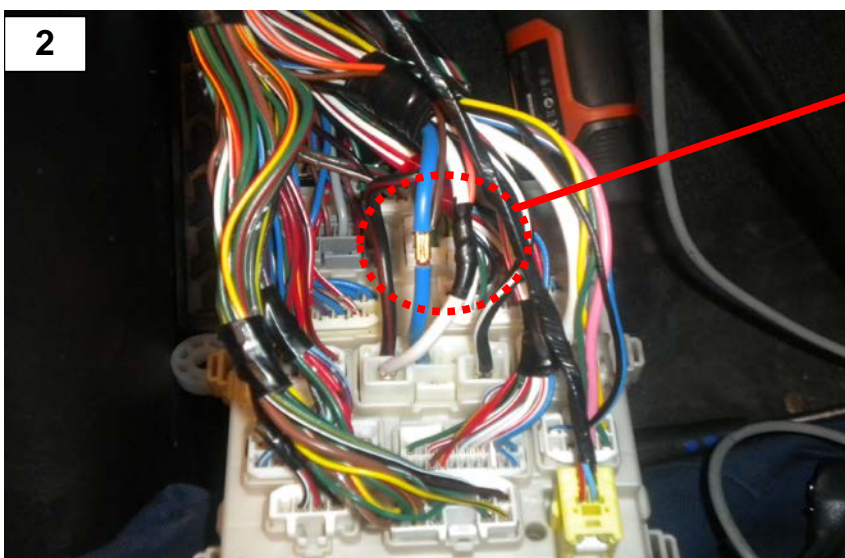
En bra funktion är beroende av att alla kablar och anslutningar är rätt anpassade, vad gäller ledararea, och att kabelanslutningarna "pressas" korrekt.



1

Börja arbetet med att demontera kåpan vid knäna på föraren och rattkåpans nedre del.

Montera halvljusautomatiken på befintlig skruv. Borra upp hållet i boxen till 8mm.

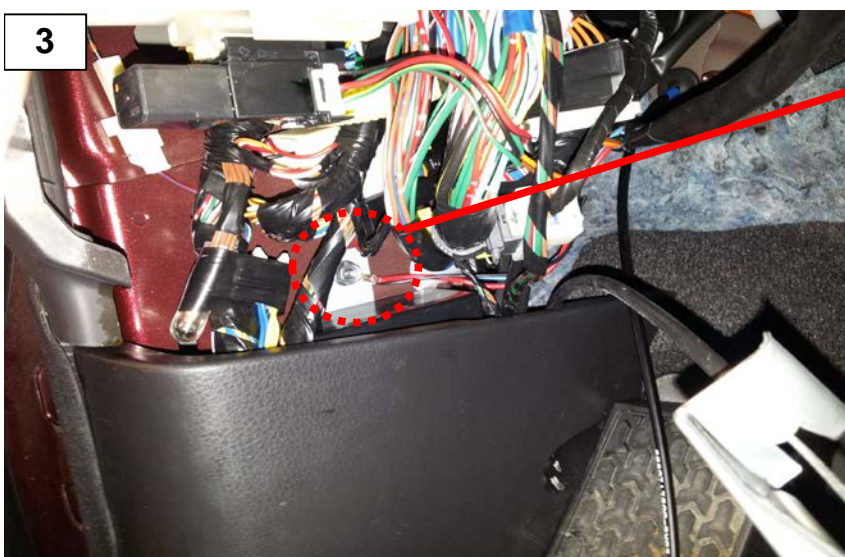


2

Anslut vid säkringscentral enl bild.

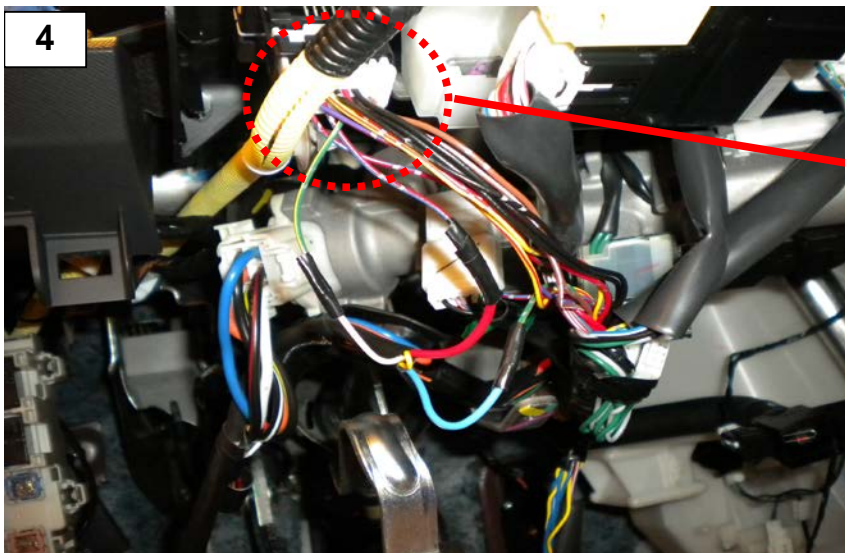
Brun 9 till blå kabel.

Orange 8 till vit kabel.



3

Jorda svart 5, röd 1 och blå 3 kabel på befintlig jordpunkt.



Kontaktstycke Ljusomkopplare:

Koppla röd 2, blå 4 och vit 6 kabel vid kontakt ljusomkopplare enligt bild 5.

5

