

HALVLJUSAUTOMATIK DODGE JOURNEY 2008- monteringsanvisning

Artikelnummer:

Halvljusautomatik EB898

Innehåll:

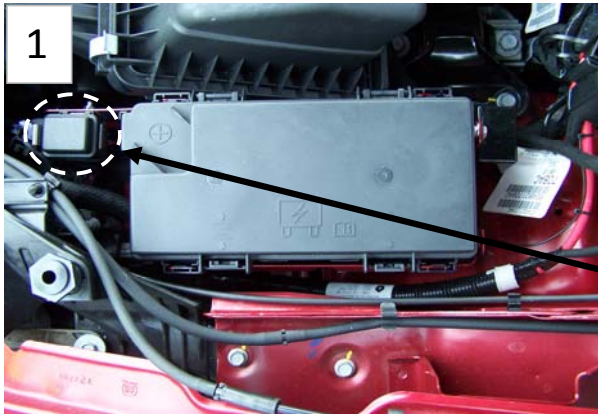
1st Elbox EB707

1st Kablage KA1600

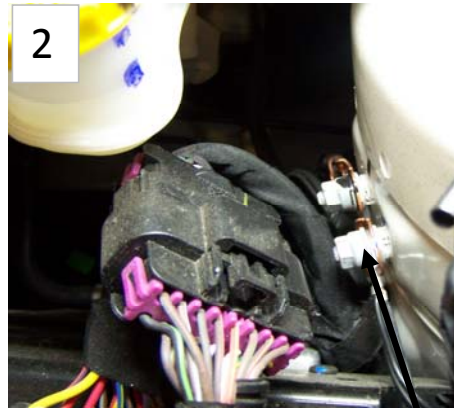
Senast ändrad**2010-04-08 DM****Tänk på att:**

En bra funktion är beroende av att alla kablar och anslutningar är rätt anpassade, vad gäller ledararea, och att kabelanslutningarna "pressas" korrekt.

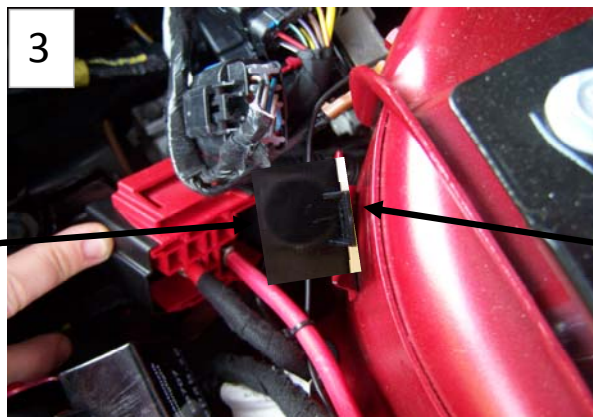
OBS!
Placera säkringshållaren, jordning och halvljusautomatiken enligt bild 1, 2 och 3.



Säkringshållare



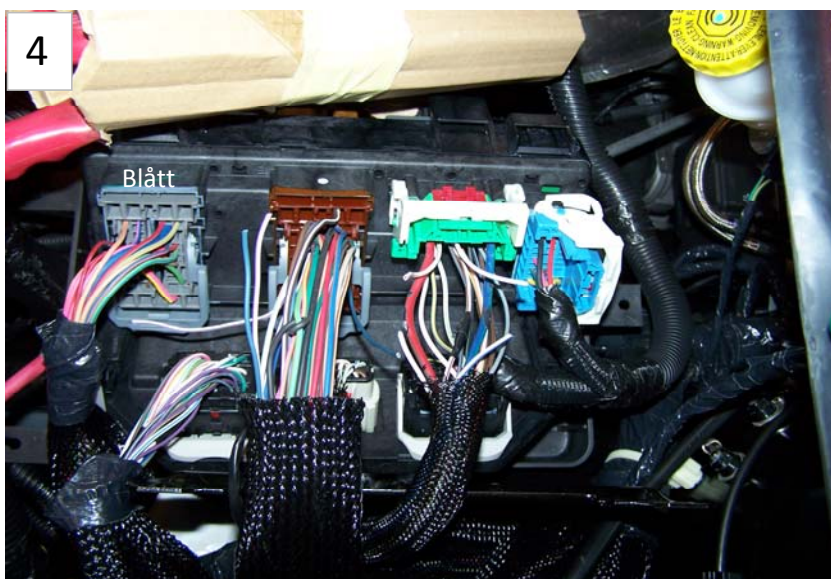
Jordning



Ljusautomatik

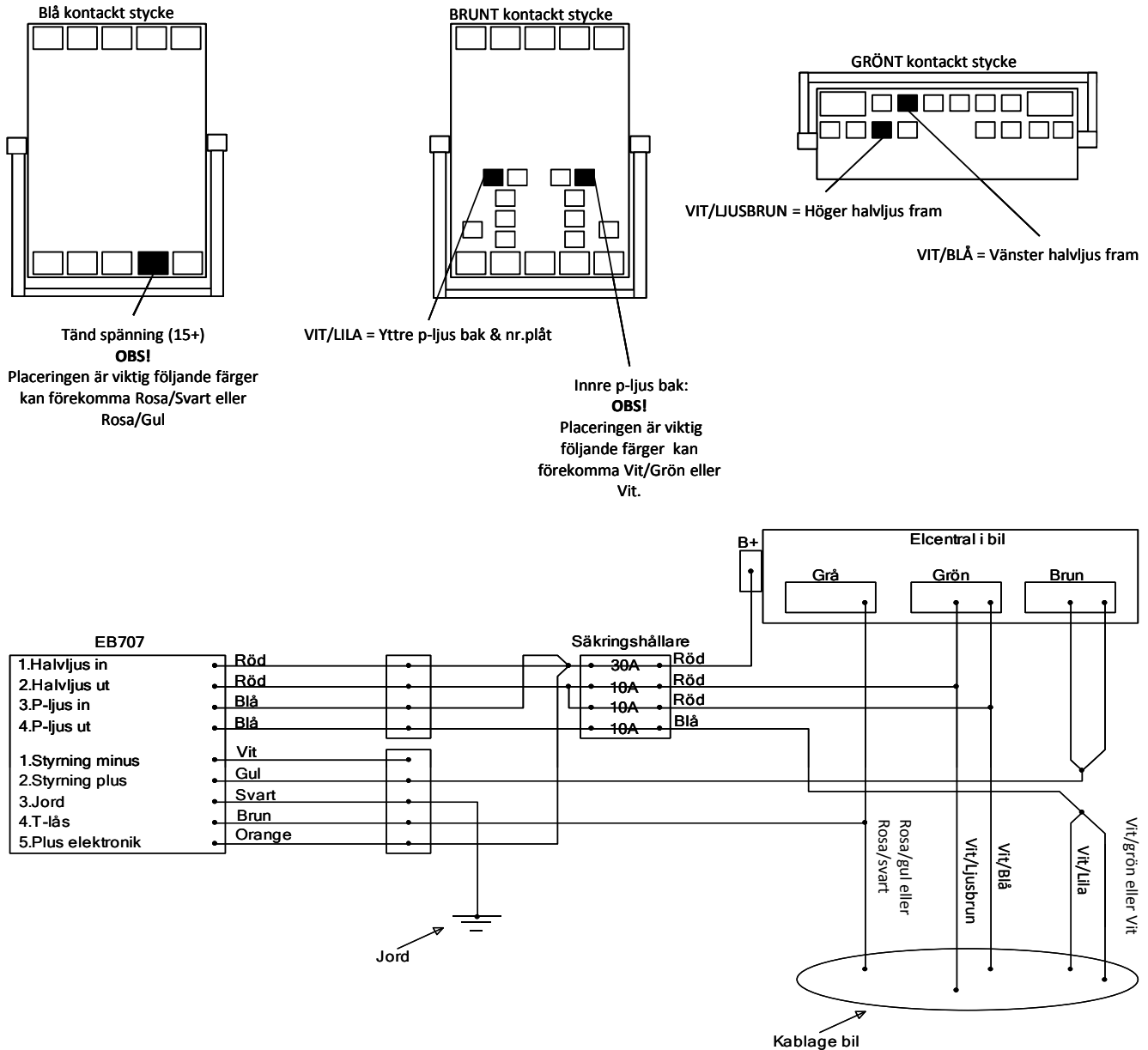
Montera ljusautomatiken med ett clips och en skruv som är max 10mm lång.

OBS!
Se till så att skruven inte ligger emot fjäderbenstornet.



Vänd upp elcentralen så att du kommer åt alla kontakt stycken, och följ inkopplings anvisningarna på sida 4.

5



6

OBS!

Använd transparent vaselin i kontaktstycke vid montering.
För att förhindra fukt.