

**W8121000A****Modellspecifik monteringsanvisning****17.11.2017****Kallstartskit****Isuzu D-Max 1.9D**

Rev se1

Årsmodell 2017 -&gt;

Montering eller reparation av Webastos värme- eller kylsystem som inte utförs fackmässigt kan förorsaka eld eller utsläpp av dödlig kolmonoxid. Härigenom kan svåra och dödliga skador uppstå. För inbyggnad och reparation av Webastos värmare och kylsystem behöver man speciell produktutbildning, teknisk dokumentation, specialverktyg och specialutrustning. Endast originaldelar från Webasto får användas. Se tillbehörskatalogen för luft- och vattenvärmare. Försök ALDRIG installera eller reparera Webastos värme- eller kylsystem, om ni inte framgångsrikt avslutat utbildningen och därvid erhållit de nödvändiga tekniska kunskaperna och den dokumentation, verktyg och utrustning som är nödvändiga för en fackmässig montering. Följ ALLTID alla Webastos monterings- och reparationsanvisningar och beakta alla varningar. Webasto tar inget ansvar för brister och skador, som uppkommit vid montering av utbildad personal.

**Fordon:**

Isuzu	D-Max
1,9 D	4WD
Manuell	Automatisk klimatanläggning

Kallstartskit W8121000A

**Arbetstid:**

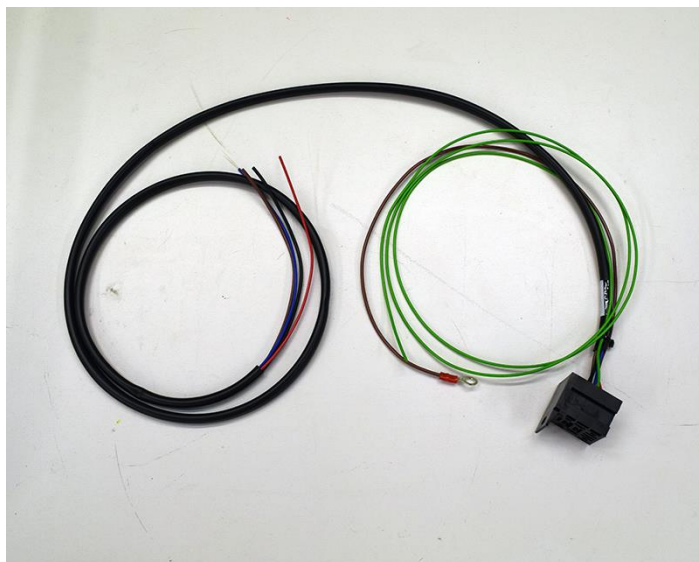
Tidsåtgång ca 1 timme.



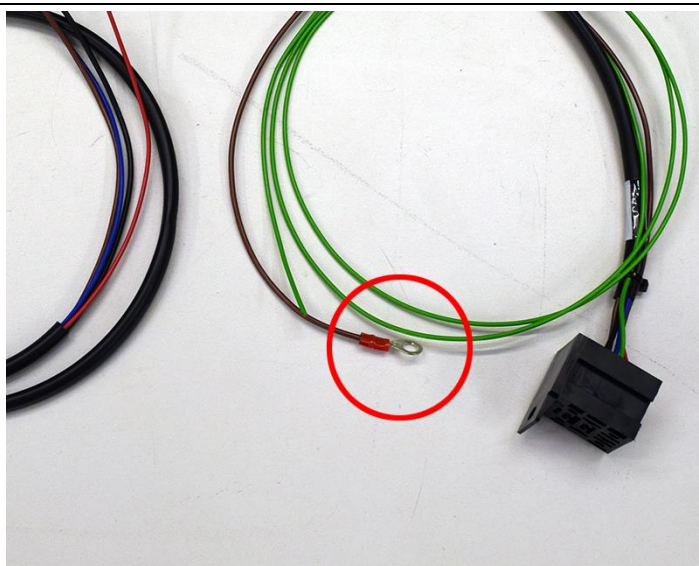
1. Motorstyrdonet sitter åtkomligt bakom handskfacket intill A-stolpen, handskfacket sitter monterat med fyra skruvar, tre i överkant och en bakom handskfacket.



2. Dra ur grön, röd och blå kabel ur skyddsslangen. Led ut svart och brun kabel i skyddsslang till motorutrymmet via lämplig genomföring.

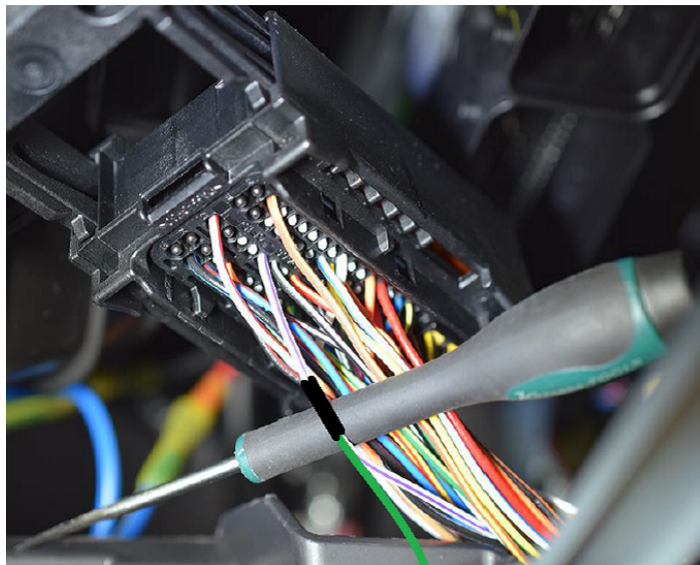


3. Kapa av ringkabelsko från brun jordkabel och anslut den till brun kabel i Webastos kablage.

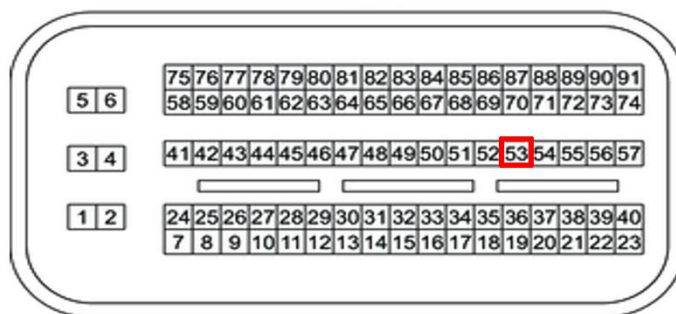


4. Anslut grön kabel från kallstartskittet till vit/violett kabel i kontakt (A) pin 53 (den övre kontakten)

OBS! anslutningen bör göras genom att löda fast kabeln och tätas med limkrympslang så anslutningen blir helt tät, röda skarvhylsor med limkrympslang går också att använda.



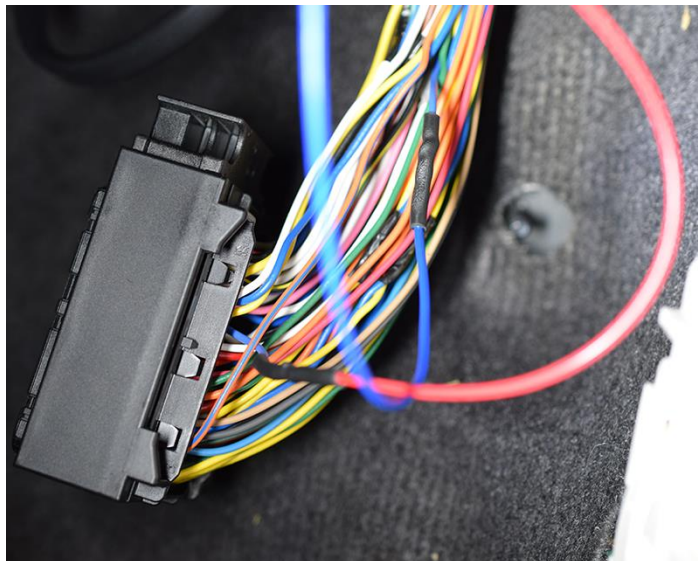
**ECM Connector A (Bosch ECM)**



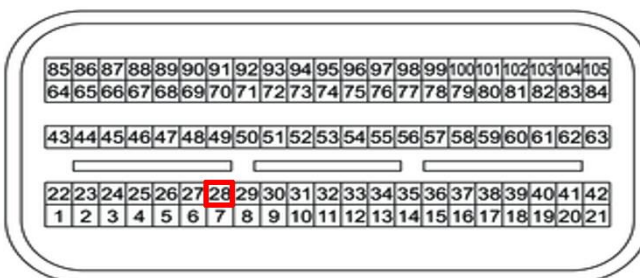


5. Kapa blå kabel i kontakt (B) pin 28 (den nedre kontakten) ca 60mm från kontaktstycket.  
Anslut röd kabel från kallstartskittet till blå kabel mot kontaktstycket.  
Anslut blå kabel från kallstartskittet till blå kabel mot bilens kabelstam.

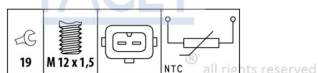
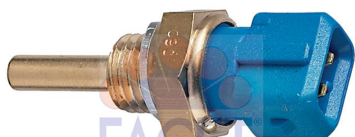
OBS! anslutningen bör göras genom att löda fast kabeln och tätas med limkrympslang så anslutningen blir helt tät, röda skarvhylsor med limkrympslang går också att använda.



**ECM Connector B (Bosch ECM)**



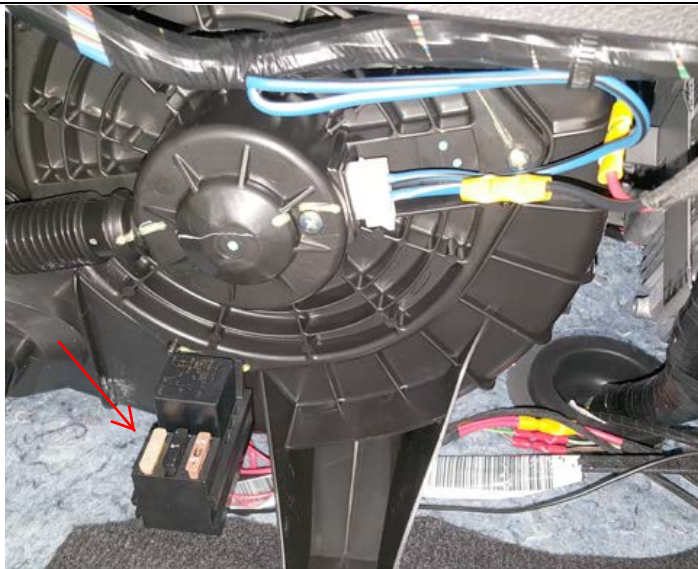
6. Montera på tätningar och kabelskor på brun och svart kabel som tidigare drogs ut i motorutrymmet, montera kablarna i kontakthuset.  
OBS! polariteten spelar ingen roll.



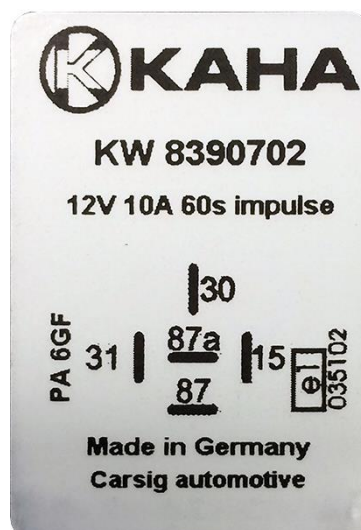
7. Anslut kontakten till temperaturgivaren, fäst upp temperaturgivaren med buntband till bilens kabelstam. Fäst kallstartskittets kablage så att det inte kan rinna in vatten i kupén längs med kablaget.



8. Montera fast kallstatskittets relähållare till webastos relähållare (se pil), bunta fast alla kablar.



9. Montera relä KW 8390702 i relähållaren och testa att kallstartskittet fungerar.



<b>W8121000A</b>	<b>Modellspecifik monteringsanvisning</b>	<b>17.11.2017</b>
<b>Kallstartskit</b>	<b>Isuzu D-Max 1.9D</b>	<b>Rev se1</b>
	Årsmodell 2017 ->	

