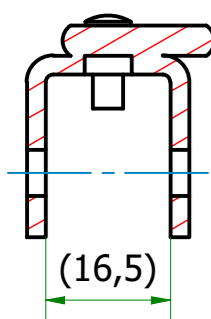
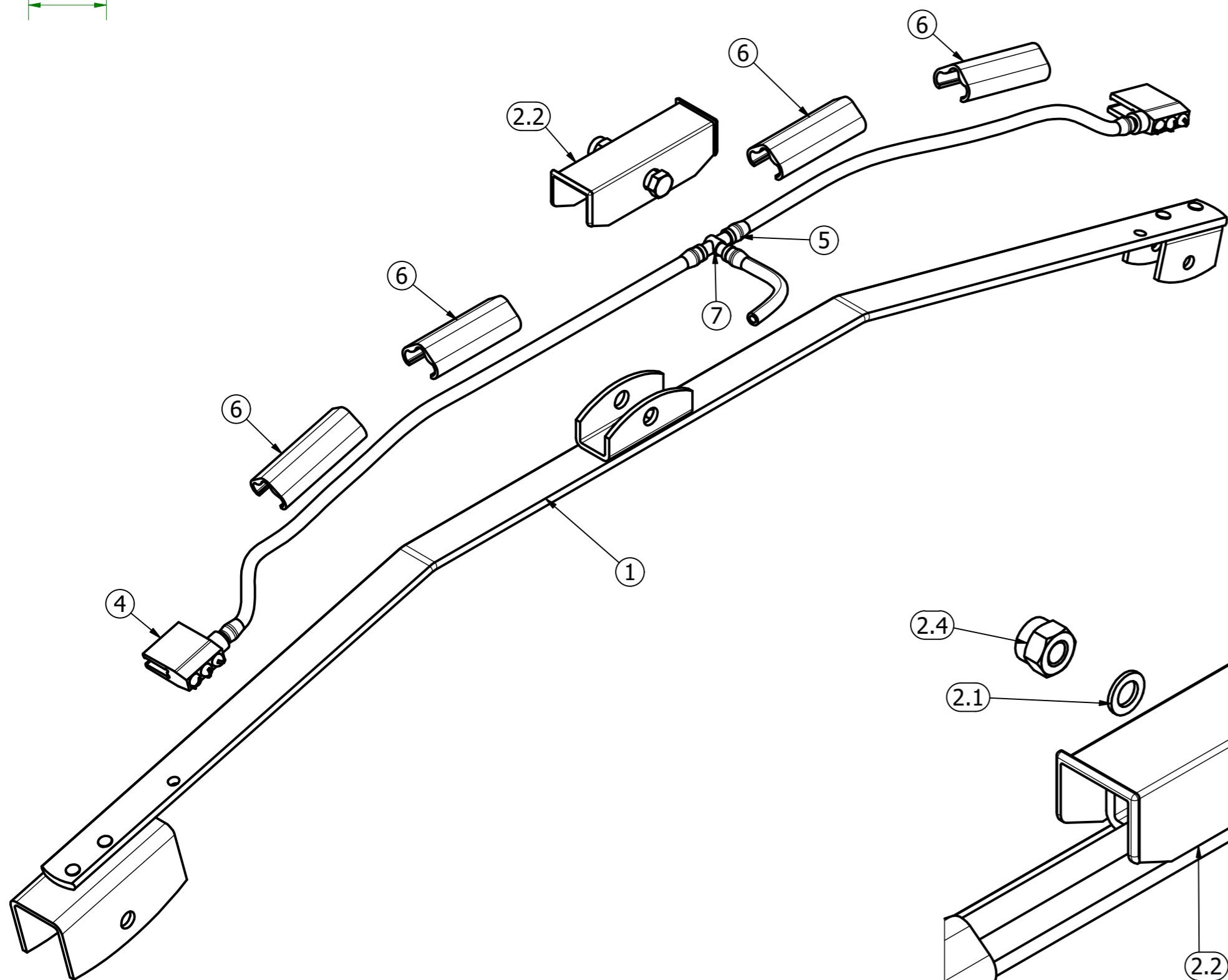
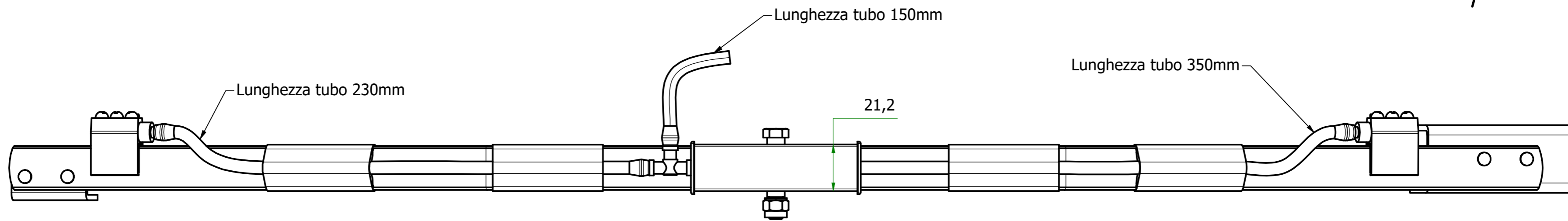
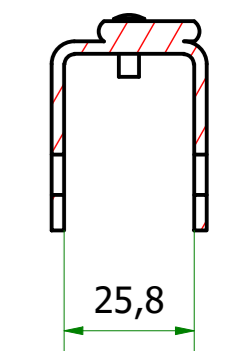


sez.A-A



sez.B-B



Minuteria fornita sciolta in sacchetto  
Saddle fastening supplied loose in plastic bag as a set

Characteristics	
Qty	Critical Characteristics
nr 8	\$ Special
nr 0	# Homologation
nr 0	& Assembly

**Attenzione**  
**Tagliare N°3 tubi rispettivamente da 330 mm, 230 mm e 150 mm**

**\$2 Verificare spessore verniciatura SPT-02**  
**\$3 Verificare lunghezza tubo**

1		TABELLA CONTROLLI VISIVI
		Corretta identificazione dei pezzi con codice corrispondente
		Assenza di difetti esteriori ossidi e bave
		Assenza di lubrificanti dove non previsti
		Presenza corretto spruzzatore, se indicato in distinta
		Presenza corretta tipologia e numero fermatubi, se indicati in distinta
		Verifica integrità dei componenti

POS	CODICE	DESCRIZIONE	QTÀ
7	P36.002770	Portagomma a T	1
6	F07.011042	Fermatubo per asta 20x5	4
5	H06.001662	Tubo gomma (santoprene) Ø3,3x5,8 (matasse da 200m)	710 mm
4	S57.007062	Spruzzatore completo 3 vie sx or. per 12x4	1
3	S57.007040	Spruzzatore completo 3 vie dx or. per 12x4	1
2.4	D06.001539	Dado autobloccante alto M6 UNI 7473/DIN 982	1
2.3	V10.010576	Vite TE Ø8x37-M6 per attacchi sella	1
2.2	A27.017538	Attacco sella 21,5 (U4)	1
2.1	R17.010602	Rondella piana in PA66-RV Ø6x10x1 nera	1
2	K17.004029	Kit minuteria fissaggio spazzola x sella Fe da 50x21 minut(Ø8)	1
1	S04.019175	Staffa 20x4 x spaz at sel pic+gr I649 pieg	1

Tolleranze Generiche		A2	Denominazione		Materiale
DA	A	VAL	Staffa 20x4 c/att sel pic+gr I=649+min per spazzola		
0	<=6	+0.1	c/spruz		
<=6	<=30	+0.2	Progettato		Trattamento
>30	<=120	+0.3	L.Vimercati		
>120	<=315	+0.5	Verificato progetto		
>315	<=1000	+0.8	L.Giamè		
>1000	<=2000	+1.2	Succede al codice		
>3	<=6	+1*	Data (3D)		
>6	<=30	+30*	15/06/2021		
>30	<=120	+20*	Scala		
>120	<=10	+10*	1 : 1.5		
Data		Disegnato	Verificato disegno		
15/06/2021		L.Vimercati	L.Giamè		
			Codice sperimentale		
			Rev.		
			Codice disegno		
					<b>S50.019176</b>



Mod-01 Rev.2.06/21  
 Data 30/11/2020  
 Firma Janevski D.  
 Descrizione modifica A) Modificato kit attacco sella (OEM-20079)  
 Valgono solamente le misure determinate dalle quote - dimensioni in millimetri salvo diversa indicazione